

Water





Onze missie: producten en diensten leveren van zeer hoge kwaliteit met respect voor de objectieven van rentabiliteit van onze klanten.

Evodis, uw partner in België voor de distributie van gereedschappen en nettoebehoren voor de distributienetwerken: **gas, water, elektriciteit en telecom.**

Onze talenkennis en technische know-how, alsook een sterk partnerschap met onze leveranciers laten ons toe onze 3 redenen van bestaan op de voorgrond te plaatsen: Beschikbaarheid, Vertaling en Voorraad.



Tot uw beschikking bij Evodis:

- een antwoord in uw eigen taal, alle werkdagen van 8 tot 17 uur;
- een goederenvoorraad die overeenstemt met meerdere maanden afname voor de meest verbruikte artikels;
- een staf van ingenieurs die klaar staan om uw specifieke situaties te analyseren en een optimaal antwoord te bezorgen;
- een team van technische vertegenwoordigers, bij u in de buurt, in het hele land;
- een logistieke afdeling die de nodige flexibiliteit verzekert teneinde aan uw noden te beantwoorden;
- een jonge en dynamische firma;
- verscheidene innovatieve producten;
- een voortdurend onderzoek naar nieuwe oplossingen

Aanwezig in heel België met meer dan 1000 trouwe klanten en meer dan 7000 geleverde artikelen, is Evodis uw partner voor de uitbreiding en het beheer van uw distributienetwerken (water, gas, electriciteit en telecom).



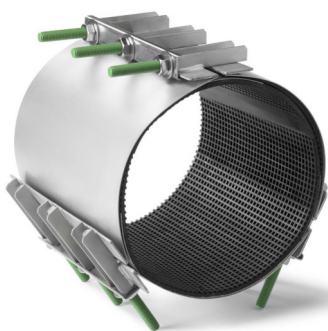
ROMACON





Appendages en toebehoren

7



Reparatie-, hulp en verbingsstukken

17



Huisaansluitingen en aftakkingen

37



Watermeter en toebehoren

53

Toegangsluiken, deuren en straatpotten

67



Uitvoering

73



Gereedschappen

83



Apparaten

93





Appendages en toebehoren

Afsluiters	8
Vlinderklep	8
Schuifafsluiter	9
Toebehoren	10
Starre spindelverlenging	10
Telescopische spindelverlenging	10
Manipuleerbeveiliging voor afsluiters	11
Positieindicator (aluminium) voor afsluiters	11
Positieindicator (kunststof) voor afsluiters	12
Hydranten	13
Ondergrondse hydrant	13
Bovengrondse hydrant	14
Terugslagkleppen	15
Terugslagklep RSK	15



Afsluiters

Vlinderklep



De Vlinderkleppen van Keulahütte zijn "made in Germany" en het resultaat van meerdere jaren onderzoek en ontwikkeling. Naast de standaard epoxy poedercoating, zijn de afsluiters ook verkrijgbaar met een emailering aan de volledige binnenkant voor een verhoogde weestand tegen extreem abasieve omstandigheden. De vlinderkleppen zijn compatibel met de meeste actuators en kunnen uitgerust worden met positieindicatiesignaal voor elektronisch bewaakte systemen of als backup bij stroomuitval. Door speciale dichtingen kunnen de vlinderkleppen ook geplaatst worden in een ondergrondse schacht of in volle grond.

Specificaties :

- Dubbele excentrische klep
- Rubberdichtend volgens DIN EN593
- Bouwlengte GR14 volgens DIN558
- DN200 tot DN1400, PN10 en PN16
- Onderhoudsvrije lagering met PTFE/brons huls (bij DN200 en DN250 uitvoering mediumvrije lagering met gegolfde geprofileerde ring)
- De bedienas is afgedicht met behulp van O-ring en messing hulzen
- Geschikt voor ondergrondse inbouw.

Coating:

- Binnenkant volledig geëmailleerd, buiten met epoxyhars poedercoating, of binnen- en buitenkant met epoxyhars poedercoating
- Epoxyharscoating >250µm volgens DIN3476. Emailering volgens DIN51178
- RAL 5015
- Alle gebruikte materialen en coatings zijn hygiënisch en bacterieel getest en toegelaten voor drinkwater.

Schuifafsluiter

De schuifafsluiters van Keulahütte worden gebruikt voor drinkwater, afvalwater en gas. Het assortiment bestaat uit schuifafsluiters met flens van DN40-DN400 met korte (G14) of lange (G15) inbouw lengte, met PE laseinde voor DN80-DN300 of met mofverbinding van DN80-DN200. Naast een integrale epoxy poedercoating zijn de schuifafsluiters ook beschikbaar met een emailering aan de volledige binnenkant van de klep voor een verhoogde weerstand tegen extreem abrasieve omstandigheden. De schuifafsluiters zijn leverbaar met handbediening of met elektrische actuator.

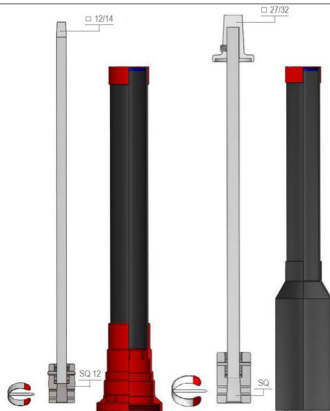
Specificaties:

- DN40 - DN400 PN10/PN16
- Behuizing uit nodulair gietijzer EN-GJS-400-15
- Schuif uit EPDM W270 voor toepassingsgebied water; schuif uit NBR voor toepassingsgebied gas
- Spindel: X20Cr13 1.4021
- Spindelmoer: Messing CuZn40Pb 22.0402.10
- Hoogste operationele bedieningskoppel: 1 x DN in Nm
- Minimale sterktekoppel: 2 x DN in Nm
- Onderhoudsvrije en mediumvrije lagering van de spindel met PTFE/brons glijhuls waardoor een zeer laag bedieningsmoment wordt bereikt
- Geschikt voor ondergrondse installatie

Coating:

- Binnenkant volledig geëmailleerd, buiten met epoxyhars poedercoating, of binnen- en buitenkant met epoxyhars poedercoating
- Epoxyharscoating >250µm volgens DIN3476. Emailering volgens DIN51178
- RAL 5015
- Alle gebruikte materialen en coatings zijn hygiënisch en bacterieel getest en toegelaten voor drinkwater en/of geschikt voor aardgas





Starre spindelverlenging

Starre spindelverlenging voor ondergrondse afsluiters

Kenmerken:

- Tweedelig verlenging
- Deksel met centreerring
- Kan op lengte gesneden worden
- Clip-pin voor snellere bevestiging
- Bedieningsmoffen beschikbaar voor elk type afsluiter



Telescopische spindelverlenging

Telescopische spindelverlenging voor ondergrondse afsluiters

Kenmerken:

- Permanent telescopisch
- Clip-pin voor snellere bevestiging
- Snelle en eenvoudige installatie zonder speciale gereedschappen
- Bedieningsmoffen beschikbaar voor elk type afsluiter

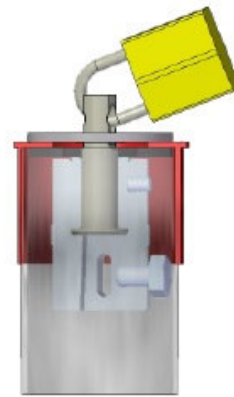
Toebehoren

Manipuleerbeveiliging voor afsluiters

Manipuleerbeveiliging voor afsluiters

zorgt ervoor dat het onmogelijk is voor onbevoegden om de afsluiter te bedienen.

Set= een veiligheidsslot met twee sleutels.



Positieindicator (aluminium) voor afsluiters

Mechanische toerenindicator uit aluminium, waterdicht voor ondergrondse meertoerige afsluiters

Kenmerken:

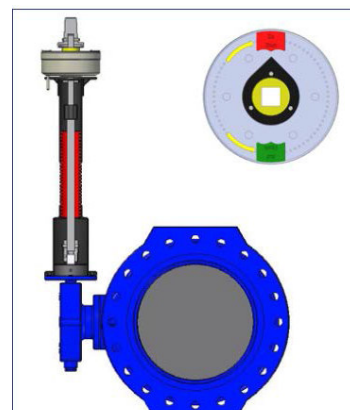
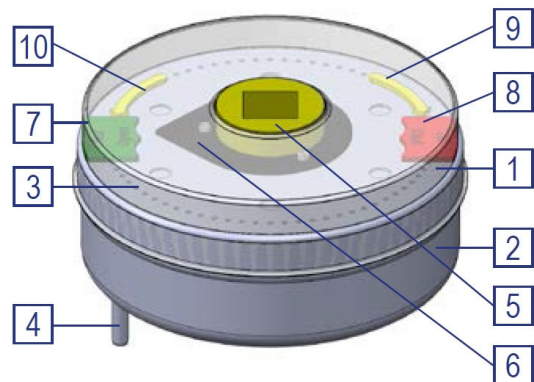
- Pos. 1: Beschermkap in PE
- Pos. 2: Behuizing in aluminium-legering
- Pos. 3: Wijzerplaat met gaatjes voor markering in aluminium
- Pos. 4: Pin om te verhinderen dat positieindicator meedraait in 1.4301
- Pos. 5: Bedieningsvierkant of bedieningscirkel om over de spindel te schuiven in gietijzer
- Pos. 6: Wijzer in staal S235JR epoxy gecoat
- Pos. 7: Markeringsplaatje groen (auf/open) in PA
- Pos. 8: Markeringsplaatje rood (zu/gesloten) in PA
- Pos. 9: Richtingspijl geel (rechts) in PE
- Pos. 10: Richtingspijl geel (links) in PE

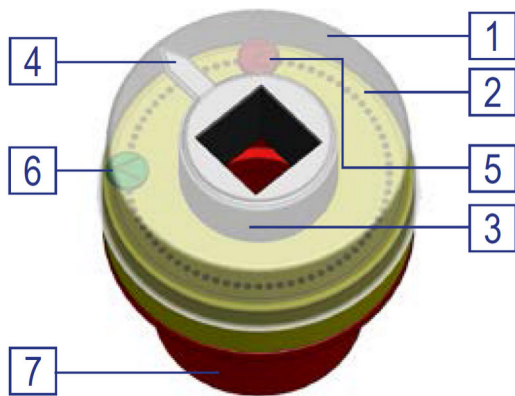
Varianten:

- Ronde aansluiting 25mm/ 30mm
- Vierkante aansluiting 15mm/ 19mm/ 26mm
- Overbrenging: 1/13, 1/47, 1/140, 1/470, 1/1390

Instelling van het wijzerwerk:

- In geval van open armatuur wordt de groene markering (auf/open) op de wijzerpositie geplaatst.
- In geval van gesloten armatuur wordt de rode markering (zu/gesloten) op de wijzerpositie geplaatst.





Positieindicator (kunststof) voor afsluiters

Geschikt voor kogelkranen met 1/4 toer of meertoerige afsluiters

Kenmerken:

- Pos. 1: Beschermkap in PE
- Pos. 2: Behuizing (blauw, geel of zwart) in PE
- Pos. 3: Bedieningsvierkant om over de spindel te schuiven voor spindel van 15mm, 19mm of 26mm in PE
- Pos. 4: Wijzer in PE
- Pos. 5: Markering rood, "Z" (gesloten) in PA
- Pos. 6: Markering groen, "A" (open) in PA
- Pos. 7: Centreerring in PE
- Optioneel met reductiekast voor meertoerige afsluiters

Instelling van de positie indicator:

- In geval van open armatuur wordt de groene markering (A) op de wijzerpositie geplaatst.
- In geval van gesloten armatuur wordt de rode markering (Z) op de wijzerpositie geplaatst.

Ondergrondse hydrant

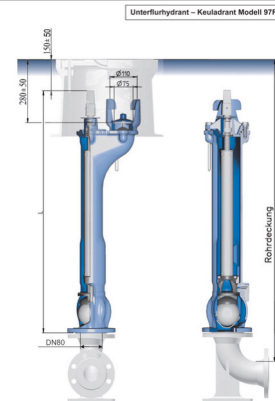
De ondergrondse hydranten van Keuladriant zijn made in Germany en zijn het resultaat van vele jaren onderzoek en ontwerp. Door gebruik te maken van een optionele dubbele afsluitinrichting (mbv een bal) is er geen additionele afsluiter stroomopwaarts meer nodig. Onderhoudswerkzaamheden kunnen worden uitgevoerd op de brandkraan zonder het afsluiten van het waterleidingnet. De coating varianten die worden aangeboden, garanderen een langdurige bescherming tegen corrosie. Alle onder druk staande delen van de brandkraan zijn gemaakt van EN-GJS-400-15, waardoor een aanzienlijke gewichtsvermindering en een slanker ontwerp is verkregen. De brandkraan is zo ontworpen dat er geen restwater in de blijft staan. Dit zorgt naast een goede drinkwaterkwaliteit ook voor een bescherming tegen vorst. Het wordt aanbevolen de brandkranen in overeenstemming met de montage-instructies te installeren die er op iedere brandkraan in een zelfklevende plastic zakje worden meegeleverd.

Specificaties:

- Flensconnectie volgens DN80 of DN100 volgens DIN EN 1092-2/PN16
- Extreem laag bedieningskoppel (volledig ingekapseld en onderhoudsvrij lagermechanisme)
- Hydrant opent al na 2-3 omwentelingen
- Volle doorlaat bij 10-11 omwentelingen
- Eenvoudige installatie door veel ruimte voor montage aan de flens en een geïntegreerde dichting op de flens
- Bescherming tegen vuil aan de standpijp connectie door scharnierende afdekplaat (optie)
- Volledige leegloop van de hydrant in minder dan 3 minuten: restwater <15ml
- Minimale volumestroom van 110m³/H (DN80) en 260m³/H (DN100) bij een volledig geopende hydrant en een drukverlies van 1bar, gemeten voor en na de hydrant

Coating:

- Binnenkant volledig geëmailleerd, buiten met epoxy poedercoating, of binnen- en buitenkant met epoxyhars poedercoating
- Epoxyharscoating >250µm volgens DIN3476
- RAL 5015
- Alle gebruikte materialen en coatings zijn hygiënisch en bacterieel getest en toegelaten voor drinkwater





Hydranten

Bovengrondse hydrant



De bovengrondse hydranten van Keulahütte bestaan in verschillende varianten. Door gebruik te maken van een optionele dubbele afsluit-inrichting (mbv een bal) is er geen additionele afsluiter stroomopwaarts meer nodig. Onderhoudswerkzaamheden op de brandkraan kunnen worden uitgevoerd zonder het afsluiten van het waterleidingnet. De coating varianten die worden aangeboden, garanderen een langdurige bescherming tegen corrosie. Alle onder druk staande delen van de brandkraan zijn gemaakt van EN-GJS-400-15, waardoor een aanzienlijke gewichtsvermindering en een slanker ontwerp is verkregen. Het gepatenteerde breekpunt zorgt ervoor dat bij een mogelijk impact van buitenaf (bijv. botsing met een voertuig) noch de brandkraanvoet, noch de leiding worden beschadigd. Een daaropvolgende reparatie is gemakkelijk uit te voeren zonder uitbouw van de volledige hydrant, maar door enkel de vervanging van het bovendeel en de gebroken ring. De brandkraan is zo ontworpen dat er geen restwater in de blijft staan. Dit zorgt naast een goede drinkwaterkwaliteit ook voor een bescherming tegen vorst. Het wordt aanbevolen de brandkranen in overeenstemming met de montage-instructies te installeren die er op iedere brandkraan in een zelfklevende plastic zakje worden meegeleverd.

Specificaties:

- Type AU enkelafsluitend, type AUD dubbelafsluitend
- Flensconnectie volgens DN80 of DN100 volgens DIN EN 1092-2/PN16
- Model DN80 met 2 zijdelingse DSP koppelingen aan de bovenkant
- Model DN100 met een derde DSP koppeling in midden van het bovendeel
- Bovendeel 360° traploos draaibaar op onderste deel
- Met gedetermineerd breekpunt bij het omver rijden
- Extreem laag bedieningskoppel (volledig ingekapseld en onderhoudsvrij lagermechanisme)
- Hydrant opent al na 2-3 omwentelingen
- Volle doorlaat bij 10-11 omwentelingen
- Volledige leegloop van de hydrant in 6-8 minuten: restwater <15ml
- Minimale volumestroom van 140m³/H (DN80 met 2 aansluitingen) en 210m³/H (DN100 met 3 aansluitingen) bij een volledig geopende hydrant en een drukverlies van 1bar, gemeten voor en na de hydrant

Coating:

- Binnenkant volledig geëmailleerd, buiten met epoxy poedercoating, of binnen- en buitenkant met epoxyhars poedercoating
- Epoxyharscoating >250µm volgens DIN3476
- Optioneel met polyester topcoating kleur: grijs RAL7031, rood RAL3000, andere op aanvraag
- RAL 5015
- Alle gebruikte materialen en coatings zijn hygiënisch en bacterieel getest en toegelaten voor drinkwater

Terugslagklep RSK

Specificaties:

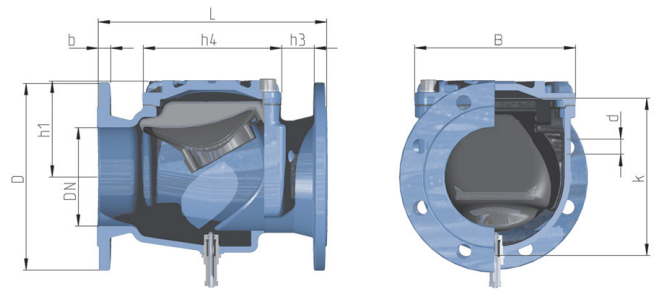
- Bouwlengte: GR14, GR15 of 48 volgens DIN EN558-1
- DN80 - DN300 / PN10 of PN16
- Horizontale en verticale inbouw mogelijk bij stijgende stromingsrichting

Opties:

- Aftapplug
- Hefinrichting
- Sensorinstallatie voor het detecteren van de positie open/gesloten
- Sluitveer voor verticale montage
- Coating:
- Epoxyharscoating >250µm volgens DIN3476. Emailering volgens DIN51178
- RAL 5015
- Alle gebruikte materialen en coatings zijn hygiënisch en bacterieel getest en toegelaten voor drinkwater

Voordelen:

- Volledig gevulkaniseerde klep in EPDM met lip om te scharnieren in de behuizing. Geen slijtage onderdelen.
- Zeer lage stromingsweerstand, volle doorlaat in open toestand
- Korte sluittijd





EVODIS
Reparatie-, hulp en
verbingsstukken

Verbindingsstukken	18
Gietijzeren hulpstukken met flens/mof	18
UNI-Coupling	19
UNI-Coupling	19
FastFit Plus Range Grip koppeling	20
RVS Inserts	20
Pas- en uitbouwstuk type FIII	21
Pas- en uitbouwstuk type LII	21
Klemkoppelingen	22
Messingkoppelingen serie 900.1 BSR voor staal ..	23
Messingkoppelingen serie 900.2 BSN voor PE bui;	23
Messingkoppelingen serie 900.5 voor PE buizen .	24
Messingkoppelingen serie 800 voor PE buizen	24
Reparatieklemmen	25
Herstelklem uit gietijzer	25
OX	26
Reparatieklem type RS	27
Noodreparatieset	29
Inwendige reparatieklem	30
Herstelklem voor mofverbindingen	30
Split barrel reparatieklem	31
Compensatoren	32
Compensatiestuk type FGII	32
Axiale/laterale compensator	33
Trillingsdemper met trekstangen	33
Rubberen compensator	34
Isolatiestuk	35
Isolatiestuk water	35



Verbindingsstukken

Gietijzeren hulpstukken met flens/mof



Hulpstukken/verbindingselementen voor pijpleidingen en installaties voor drinkwater, afvalwater of gas, met flens of mofverbinding uit nodulair gietijzer met nominale maten van DN40 tot DN1000. Alle hulpstukken voldoen aan de hoogste technische standaard met een epoxyhars poedercoating volgens de richtlijnen van GSK of geëmailleerd.

Specificaties:

- Constructie volgens EN 545 (drinkwater) en EN598 (afvalwater)
- Drukklasse: PN10 tot PN40
- Materiaal: Nodulair gietijzer (GGG)
- Europese productie (snelle levertijden)

Coating:

- Epoxy poeder coating met een minimale dikte van 250 micron (GSK)
- Alternatief: Email coating volgens DIN 51178
- Speciale coatings zoals bitumen, cementmortel of friazink op aanvraag

Verbindingsstukken

UNI-Coupling

De buiskoppelingen uit het UNI-Coupling assortiment voldoen aan de hoogste keuringseisen. Deze producten zijn duurzaam, hebben een lange levensduur en zijn verkrijgbaar in verschillende maatvoeringen van 5 mm tot een uitwendige diameter van 4 meter. De verschillende bereiken van deze multi diameter klemmen zijn op aanvraag beschikbaar.

Kenmerken:

- Geschikt voor ieder materiaal
- Uit hoogwaardige staalsoort W5 (316)
- Gemakkelijk te installeren
- Geavanceerd afdichtings- en verankeringsmethode
- Compenseert axiale beweging en angulaire vervorming
- Drukbestendig en lekvrij bij onnauwkeurige installatie
- Corrosie- en temperatuurbestendig
- Gepatenteerde wigvormige afdichting

De buiskoppelingen zijn in verschillende varianten verkrijgbaar:

UNI-Grip

- Ter verbinding van metaal - metaal
- Voor trekvaste koppelingen
- 2 gripringen voor metalen buizen

UNI-Plastgrip

- Ter verbinding van plastic - plastic
- Voor trekvaste koppelingen
- 2 gripringen voor plastic buizen

UNI-Combigrp

- Ter verbinding metaal - plastic
- Voor trekvaste koppelingen
- 1 gripring voor metalen buizen, 1 gripring voor plastic buizen

UNI-Flex

- Ter verbinding van metaal – plastic, metaal – metaal, plastic - plastic
- Voor flexibele koppelingen

UNI-Rep

- Ter verbinding van metaal – plastic, metaal – metaal, plastic - plastic
- Voor flexibele koppelingen
- Klemmechanisme voor het repareren onder druk



Verbindingsstukken



FastFit Plus Range Grip koppeling

FastFit Plus Range Grip koppelingen zijn trekvast widerange koppelingen voor het verbinden van buizen van verschillende materialen: PVC / PE / staal / gietijzer / glasvezel versterkt en asbest cement.

De afdichting wordt gemaakt door middel van de ingebouwde O-ringen met afzonderlijke kamers, die zorgen voor een snelle lekkdichting. Installatie gebeurt met behulp van een momentsleutel. De koppeling is in staat om een hoekverdraaiing van 8° op te nemen (voor flensadaptors tot 4°). De POM grippers in combinatie met de geharde stalen weerhaken zorgen voor een trekvaste verbinding. Voor gebruik bij PE buizen, adviseren wij u om RVS steunbussen toe te passen. Geschikt voor een werkdruk tot 16bar voor water en 5bar voor gastoeepassingen.

Kenmerken:

- Materiaal: Nodulair gietijzer GGG50 / EN-GJS-500-7
- Afdichting EPDM of NBR volgens NBN-EN 681-1
- Grippers: POM (methyleen polioxide)
- Weerhaken: gehard staal cq15
- Bouten en rondellen: RVS A2 (X5 CrNi 18-10) EN10088-1
- Moeren: RVS A4 (X5 CrNiMo 17-12-2) EN10088-1
- Coating: Resicoat epoxy, blauwe kleur, DIN30677

Modellen:

- Mof-mof stuk voor het verbinden van 2 leidingen
- Mof-flens stuk voor het verbinden van een leiding met flensverbinding



RVS Inserts

Roestvaststalen inserts worden gebruikt om PE en PVC buizen van binnenuit te versterken om het gebruik van koppelingen toe te laten.

Toepassing:

Inserts zijn ontworpen om buiseinden te versterken door het geven van ondersteuning aan de binnenkant. Geschikt voor PE of PVC-buizen voor buiskoppelingen of flensadapters.

De inserts worden geleverd met een wig om de toleranties van verschillende kunststofbuizen op te vangen. De dunne wand van de insert voorkomt storing of obstructie van de doorstroming van het medium

Inserts zijn gemaakt van roestvaststaal AISI 304 of AISI 316

Verbindingsstukken

Pas- en uitbouwstuk type FIII

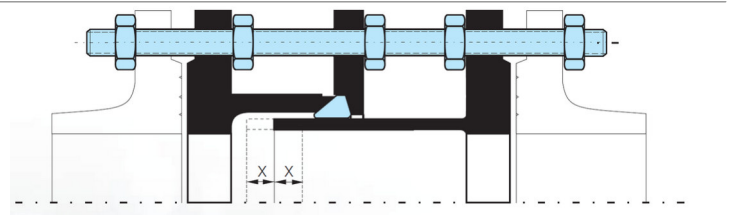
Pas- en uitbouwstuk, Type FIII trekvast, voor installatie en demontage van appendages en leidingen met flensverbinding. Montage in de leiding met $\pm X$ mm variatie mogelijk. Geschikt voor alle media. Drukklasse: PN10, PN16 of PN25

Materiaal:

Nodulair gietijzer, staal of roestvrij staal. Dichtingen van non-aging NBR of EPDM. Bouten en moeren in gegalvaniseerd staal of roestvrij staal.

Coating:

Binnen- en buitenkant phenol-free bitumen coating (geschikt voor drinkwater), gegalvaniseerd of epoxy coating. Varianten op aanvraag.



Pas- and uitbouwstuk type LII

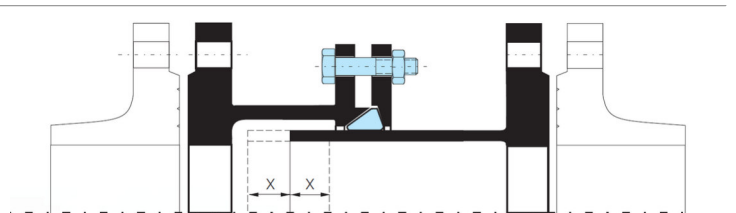
Pas- en uitbouwstuk, Type LII niet trekvast, voor installatie en demontage van appendages en leidingen met flensverbinding. Montage in de leiding met $\pm X$ mm variatie mogelijk. Geschikt voor alle media. Drukklasse: PN10, PN16 of PN25. Radiale afwijking tot 4° mogelijk.

Materiaal:

Nodulair gietijzer, staal of roestvrij staal. Dichtingen van non-aging NBR of EPDM. Bouten en moeren in gegalvaniseerd staal of roestvrij staal.

Coating:

Binnen- en buitenkant phenol-free bitumen coating (geschikt voor drinkwater), gegalvaniseerd of epoxy coating. Varianten op aanvraag.



Klemkoppelingen



Klemkoppeling voor stalen buizen volgens DIN EN 10255

Kenmerken:

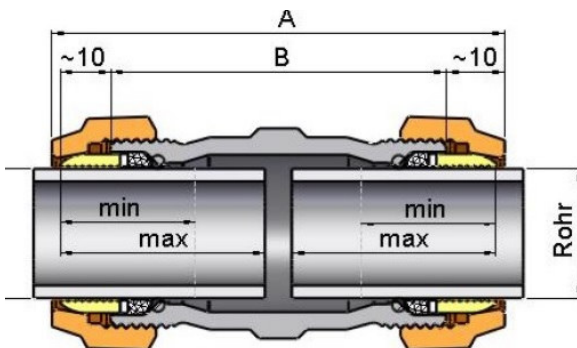
- Beschikbaar voor buitendiameters van 33,7 tot 60,3mm
- Geschikt voor water en gas (buiten het gebouw)
- Temperaturen :
 - drinkwater tot 25°C
 - heetwater tot 80°C
 - gas -20 tot 60°C
- Drukniveaus :
 - water PN10 (tot 3/4") PN 16 (vanaf 1")
 - gas PN5
- Ook beschikbaar als model met draad aan de ene kant (mannelijk of vrouwelijk)



Klemkoppeling voor PE buizen volgens DIN 16893

Kenmerken:

- Beschikbaar voor buitendiameters van 32 tot 63mm
- Geschikt voor water en gas
- Drukniveaus :
 - water PN12,5 - PE80 / PN16 - PE100
 - gas PN4 - PE80 / PN10 - PE100
- Ook beschikbaar als model met draad aan de ene kant (mannelijk of vrouwelijk)
- Vereist het gebruik van inserts



Messingkoppelingen serie 900.1 BSR voor staal

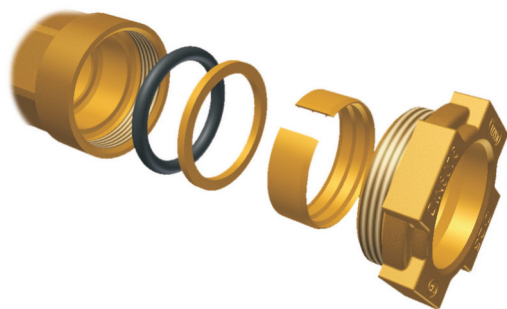
IRECO® 900.1 BSR-serie knelkoppelingen uit messing voor ijzeren buis (of versterkt PE), met EPDM-elastomeer O-ring (Belgaqua), zijn ontworpen en gefabriceerd om metalen leidingen (of versterkt PE) te verbinden die voor het transport van vloeistoffen onder druk worden gebruikt. Ze kunnen voor onder druk staande leidingen (aquaducten, irrigatiesystemen en thermohydraulische installaties, ook gecombineerd: "koud en warm water", persluchtinstallaties) en die van en afvoersystemen (riolering en afvoerleidingen binnen en buiten gebouwen) worden gebruikt. Ze zijn gemakkelijk te herkennen dankzij de vernikkelde moer.



Messingkoppelingen serie 900.2 BSN voor PE

IRECO® 900.2 BSN-serie knelkoppelingen uit messing, met EPDM-elastomeer O-ring (Belgaqua), zijn ontworpen en gefabriceerd voor aansluitingen en diverse aftakkingen met polyethyleen 32 (normale serie) buizen voor koud water. Ze kunnen voor onder druk staande leidingen (aquaducten, irrigatiesystemen, pompsystemen) gebruikt worden.





Messingkoppelingen serie 900.5 voor PE buizen

IRECO® 900.5-serie knelkoppelingen uit messing, met EPDM-elastomeer O-ring, zijn ontworpen en gefabriceerd om kunststofleidingen te verbinden die voor het transport van vloeistoffen onder druk worden gebruikt. Deze aansluitingen zijn compatibel met polyethyleen buizen (PE80, PE100 en PEX) in overeenstemming met EN 1555-2 en DIN8074, voor de distributie van gas, en EN 12201-2 voor de distributie van water. Ze kunnen ook op PEId, PE-X, PP en PVC buizen worden gebruikt. De Ireco koppelingen zijn Belgaqua gecertificeerd. Materiaal: CW 602N



Messingkoppelingen serie 800 voor PE buizen

IRECO® 800-serie knelkoppelingen uit messing, met EPDM-elastomeer O-ring, zijn ontworpen en gefabriceerd om kunststofleidingen te verbinden die voor het transport van vloeistoffen onder druk worden gebruikt. Deze aansluitingen zijn compatibel met polyethyleen buizen (PE80, PE100 en PEX) in overeenstemming met EN 1555-2 en DIN8074, voor de distributie van gas, en EN 12201-2 voor de distributie van water. Ze kunnen ook op PEId, PE-X, PP en PVC buizen worden gebruikt. De IRECO® koppelingen zijn Belgaqua gecertificeerd. Materiaal: CW 617N

Reparatieklemmen

Herstelklem uit gietijzer

Hun stevige constructie met gekartelde rubberen dichting aan de binnenkant maken gietijzeren herstelklemmen de ideale oplossing voor de permanente reparatie van leidingen.

Ze zijn leverbaar in verschillende varianten als tweedelige of als driedelige klem, als kort model of als lang model, afhankelijk van de specifieke inbouwomstandigheden en de locatie van de leiding.

Het uniek gekartelde profiel van de rubberen dichting zorgt voor een maximale inkapseling van de beschadigde leiding en zorgt voor een duurzame afdichting van het lek. Naast een permanente reparatie van leidingen kunnen de gietijzeren reparatieklemmen geleverd worden met aftakking.

Modellen:

- RDS10: 2-delige herstelklem voor huisaansluitingen van 1/2" tot 2"
- RDS11: 2-delige herstelklem voor leidingen van DN40 tot DN200
- RDS12: Langere versie van RDS11 voor leidingen van DN40 tot DN300
- RDS31: 3-delige herstelklem voor leidingen van DN40 tot DN400
- RDS32: Langere versie van RDS31 voor leidingen van DN80 tot DN200
- GU2: Extra lange herstelklem met flensaftakking voor leidingen van DN100 tot DN300

Kenmerken:

- Behuizing: Gietijzer (EN JS 1030)
- Rubberen dichting: Gevulkaniseerde EPDM (drinkwater) of NBR (voor gas of afvalwater leidingen)
- Bouten & moeren: Gegalvaniseerd of RVS
- Coating: Zwarte spray coating
- Geschikt voor leidingen uit: Gietijzer, staal, PE en PVC
- Drukklassen: Water <16bar (afhankelijk van het model), Gas <4bar
- Andere modellen beschikbaar op aanvraag





OX is de perfecte fit voor elke specialist die efficiënt en degelijk pijpleidingen wil repareren - installeren en onderhouden

- geschikt voor water- en gasleidingen - alsook andere toepassingen
- volledig gemaakt in roestvrij staal 304
- bestand tegen maximale druk tot 24 bar
- temperatuurtolerantie: - 40 °C tot 60 °C
- maximale buisafstand en reparatielengte:
 - OX 140: 100 mm
 - OX 210: 170 mm
 - OX 280: 240 mm
- koppelen en repareren van leidingen DN 40 tot DN 600 (43 mm tot 638 mm)
- rubber afdichting in EPDM gecertificeerd voor drinkwater
- erdraagt hoekverdraaiing tot 8°
- diameterverschillen tussen leidingen:
 - tot 76 mm: 8 mm
 - tot 120 mm: 10 mm
 - tot 600 mm: 10 mm

Het speciaal ontwikkeld afdichtingsprofiel zorgt ervoor dat het rubber nooit naar het midden forceert. Dit voorkomt cavitatie en schade aan de leidingen en garandeert een volledige afdichting zelfs op ruwe oppervlakken.

Materialen te repareren en koppelen leidingen:

- PVC - PE - Gietijzer - Staal - Vezelcement - GRP/GRE

OX biedt oplossingen in heel wat situaties:

Koppelen - Flexibele verbinding - Lasnaden - Overgangen
 - Horizontale breuk - Schade / scheur - Vervangen / installeren tussenstuk - Verticale breuk - Breuk door verzakking - Hoekverdraaiing - Corrosie - Breuk door hoogteverschil

Reparatieklem type RS

Roestvrijstalen reparatieklemmen type RS worden gebruikt voor het blijvend herstellen van gebroken of beschadigde leidingen.

Voor water, gas en petrochemische vloeistoffen.

De klemmen kunnen gebruikt worden om de volgende type leidingen te repareren:

- Gietijzer (DI/CI)
- Staal (St.)
- Asbest Cement (Ac)
- PE gecoat staal
- PVC
- GRP
- PE

Reparatieklemmen kunnen worden toegepast onder de volgende omstandigheden:

- De lengte van de klem moet minimaal gelijk zijn aan de buitendiameter van de leiding.
- De lengte van de klem zou 150 mm groter moeten zijn dan de lengte van de scheur op leidingen met een buitendiameter tot 350 mm. Bij grotere leidingen moet dit op zijn minst 200 mm zijn.
- Voor PVC leidingen moet de lengte van de klem 50% langer dan de buitendiameter van de buis zijn en de torque bij het aandraaien moet met 50% teruggebracht worde. Neem voor installatie contact op met uw Romacon distributeur.
- De maximale toelaatbare afstand tussen twee buisuiteinden mag niet groter zijn dan 10 mm.
- De maximale toelaatbare hoekverdraaiing is 2 graden.
- Het maximale (horizontale) niveauverschil tussen de 2 buisuiteinden mag maximaal 3 mm bedragen.

Beschikbare rubber pakkingen:

RS klemmen kunnen geleverd worden met de volgende soorten rubber:

- EPDM - drinkwater - afvalwater max. 60°C
- EPDM HT - drinkwater - afvalwater max. 150°C
- NBR - natuurlijk gas - drinkwater - afvalwater max. 70°C
- VITON - diverse chemicaliën (graag contact opnemen) max. 200°C
- Onze rubber pakkingen zijn gecertificeerd conform de Europese standaards



Materiaalomschrijving:

- Alle metalen onderdelen: roestvaststaal AISI 304.
- Metalen onderdelen worden ontbraamd en gepassiveerd om de corrosiebestendigheid te herstellen tot in de originele staat na het lasproces.
- Enkele band (een sectie) met een bereik van maximaal 7-11 mm. Dubbele band (twee secties) met een bereik van maximaal 20-22 mm. Driedelige band (drie secties) met een bereik van maximaal 30-33 mm afhankelijk van de diameter. Bekijk onze prijslijst voor een overzicht van alle beschikbare maten.
- Standaard gecertificeerde rubber pakkingen van EPDM of NBR. Het rubber is getapet en heeft een wafel patroon.
- Naadloze rubber bedekking voor elke klemdiameter.
- Brugplaat is gevulkaniseerd in de rubber pakking.
- U-vormige brug.
- Roestvaststaal, elektrolytisch verzinkte moeren om invreten te voorkomen.
- Roestvaststalen sluitringen.
- Geen losse onderdelen die verloren kunnen gaan tijdens de installatie.
- Geen speciaal gereedschap nodig: een momentsleutel voldoet.
- De rubberen band wordt met speciale tape bevestigd aan de roestvaststalen plaat. Deze tape is flexibel en versterkt met glasvezeldraad om warme en vochtige omstandigheden te weerstaan en een lange opslagcapaciteit te garanderen.
- In de meeste gevallen kan de klem geïnstalleerd worden zonder hierbij de druk van de leiding af te halen.
- De klemmen zijn verpakt in sterke dubbel-rib dozen. Voor export overzee wordt gebruik gemaakt van sterke, zeewaardige pallets.

Beschikbare maten:

RS klemmen zijn beschikbaar in diverse maten voor leidingen van DN 40 tot en met DN 1000

Graag contact opnemen voor onze prijslijst en meer details m.b.t. de beschikbare maten.

Beschikbare lengtes: 150, 200, 250, 300, 400, 500, en 600 mm.

Indicatie van de druk:

Indicatie van de druk voor water hangt af van het type breuk of beschadiging, leidingdiameter, medium etc.

Noodreparatieset

Romaccon roestvastalen noodreparatiesets worden gebruikt voor het blijvend herstellen van gebroken of beschadigde leidingen.

Voor water, gas en petrochemische vloeistoffen.

Toepassing:

De functie van de reparatieset voor noodgevallen is om de voorraad te verminderen, maar vooral om in geval van nood te kunnen repareren.

Met name voor reparatieklemmen die nauwelijks gebruikt worden is het handig om de combi reparatieset beschikbaar te hebben zodat elke gewenste klem met een diameter van tussen 91 en 780 mm samengesteld kan worden uit de onderdelen van de noodset.

De onderdelen zijn verpakt in een houten kist. Gebruikte schaaldelen kunnen opnieuw besteld worden om de kist weer compleet te maken voor het volgende noodgeval. De onderdelen, die in omvang toenemen, zijn aangegeven met de letters A, B, C, D e E.

Lengte:

Standaard lengte van de klemmen is 400 mm, maar kan ook in bredere uitvoeringen van 500mm of 600mm geleverd worden.

Werkdruk:

De druk die de reparatieset aan kan hangt af van het aantal schaaldelen, leidingdiameter, medium enz. Gebruik de volgende tabel als richtlijn voor de nominale werkdruk onder ideale omstandigheden.

OD	Water	Gas
• 91-271	16 Bar	6 Bar
• 272-374	10 Bar	4 Bar
• 365-545	10 Bar	3 Bar
• 546-632	6 Bar	1 Bar
• 632-669	4 Bar	0,5 Bar
• 669-780	2 Bar	0,5 Bar

Noodreparatiesets kunnen geleverd worden met de volgende soorten rubber:

- EPDM - drinkwater - afvalwater max. 60°C
- EPDM HT - drinkwater - afvalwater max. 150°C
- NBR - natuurlijk gas - drinkwater - afvalwater max. 70°C
- VITON - diverse chemicaliën (graag contact opnemen) max. 200°C
- Onze rubber pakkingen zijn gecertificeerd conform de Europese standaards.





Inwendige reparatieklem

Inwendige reparatieklemmen kunnen toegepast worden op pijpdiameters vanaf 500 mm of groter en zijn in staat drukken te overbruggen tot 16 bar.

Het speciale profiel op de buitenzijde van de rubber manchet zorgt voor een complete afdichting tussen schaaldelen en pijp.

De metalen componenten zijn standaard vervaardigd uit RVS 316 kwaliteit.

De roestvast-stalen klem bestaat uit 3 schaaldelen of meer, afhankelijk van de diameter. Een zeer degelijke spaninrichting (zie foto) zorgt voor een juiste verdeling van de krachten op de rubber manchet, waardoor een perfecte afdichting ontstaat.

Bij montage van de schaaldelen kan men volstaan met een schroevendraaier en ratelsleutel. Dus geen gecompliceerde montage apparatuur nodig. De klem heeft minimale losse onderdelen en is licht van gewicht, wat grote voordelen biedt bij de montage.

Door de keuze van een lage profiel constructie kan de optimale doorstroming behouden blijven.



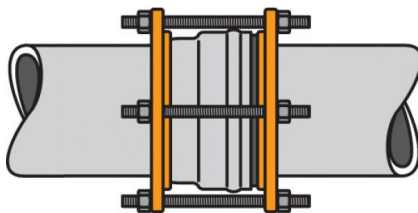
Herstelklem voor mofverbindingen

De herstelklem voor mofverbindingen wordt over de lekkende spie-mofverbinding geplaatst voor een permanente afdichting.

De flenzen haken over de kraag en persen de wigdichting in de mofverbinding. Reparatie kan gebeuren terwijl de leiding in dienst blijft.

Specificaties:

- Bouten en moeren: Gegalvaniseerd staal DIN933/DIN931
- Flenzen: Gietijzer GGG50 PN-EN 1563:2000
- Rubberen wigdichting: EPDM
- Epoxy coating blauwe kleur



Split barrel reparatieklem

De Split barrel wordt gebruikt voor het repareren van lekkende koppelingen, gebroken AC koppelingen, lekkende aftakkingverbindingen en hogedrukleidingen.

Met de Split barrel is het mogelijk om de leiding te repareren zonder de gebroken koppeling te verwijderen. Bovendien kan deze eenvoudig geïnstalleerd worden, zelfs onder zware en natte omstandigheden. Er is geen speciaal gereedschap nodig, alleen een momentsleutel. De klem is geschikt voor drukken tot 40 bar en leidingen met een diameter tot en met 1500 mm en lengte tot en met 5000 mm.

Kenmerken:

- Materiaal: Roestvaststaal AISI 304/316.
- Bouten en moeren: Roestvaststaal AISI 304/316 met PTFE coating om invreten te voorkomen.
- Rubberen pakkingen: NBR of EPDM. Axiale afdichtingen zitten in de groeven van elke helft van de Split barrel. Veiligheidsreepjes worden in de Split barrel gelast om te voorkomen dat het rubber tijdens de installatie uitvloeit. De eerste radiale afdichting wordt verkregen door de bouteinden aan te draaien tot aan het eind van de klem.
- Afhankelijk van de maat en het gewicht van het product wordt besloten een scharnierconstructie te gebruiken om de klem over de leiding te tillen.
- Op de klem is een opening aanwezig om te testen en om het medium niet te laten ontsnappen tijdens de installatie. Een passend openingsventiel is hier niet bij inbegrepen.



Compensatoren

Compensatiestuk type FGII

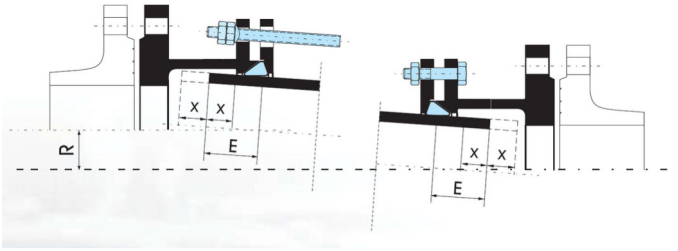
Compensatiestuk, type FGII trekvast. Vangt een lateraal verschil in uitleiding op tijdens de montage of vangt een radiale beweging op in de leiding. De afmeting R is afhankelijk van de totale lengte van het stuk. Geschikt voor alle media. Drukklassen PN10, PN16 of PN25.

Materiaal:

- Staal St 37-2. Dichtingen van non-aging NBR. Bouten en moeren in gegalvaniseerd staal.

Coating:

- Binnen- en buitenkant phenol-free bitumen coating (geschikt voor drinkwater), gegalvaniseerd of epoxy coating. Varianten op aanvraag.



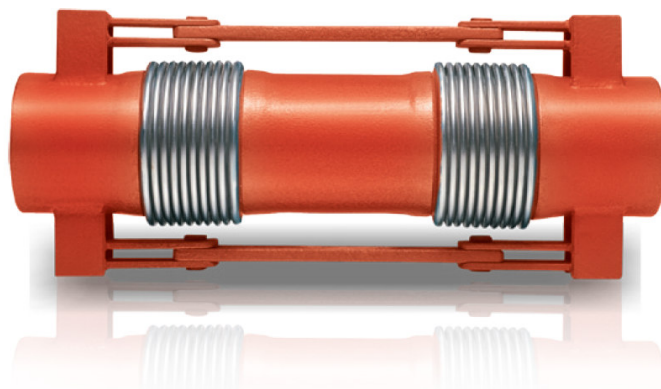
Axiale/laterale compensator

Axiale/laterale compensatoren dienen om axiale verschuivingen en lichte all-around bewegingen in de leiding op te vangen.

Axiale/laterale compensatoren met 2 balgen worden gebruikt om grotere bewegingen op te vangen.

Kenmerken:

- Balg: Roestvrij staal AISI 321 (opt.304,316L, 316Ti, 309)
- Soorten aansluitingen: vaste en losse flens en laseinde
- Flens: Koolstofstaal 37.2 (ander materiaal op aanvraag)
- Inner sleeve (optie): Roestvrij staal AISI 321 (of 304,316L, 316Ti, 309)
- Werkingstemperatuur: -80°C / +600°C
- Werkdruk: PN2,5 / 6 / 16 / 25 / 40 / 64bar
- Nominale doorlaat: DN25 (1") - DN2600 (104")



Trillingsdemper met trekstangen

Naast compenseren van thermische uitzettingen, is de belangrijkste functie van trillingsdempers om de problemen veroorzaakt door trillingen op te lossen.

Specificaties:

- Balg: Roestvrij staal AISI 321 (opt.304,316L, 316Ti, 309) double ply
- Soorten aansluitingen: vaste flens
- Flens: Koolstofstaal 37.2 (ander materiaal op aanvraag)
- Trekstangen: Koolstofstaal 37.2 (ander materiaal op aanvraag)
- Werkingstemperatuur: -80°C / +600°C
- Werkdruk: PN 2,5 / 6 / 16 / 25 / 40 / 64bar
- Nominale doorlaat: DN25 (1") - DN1000 (40")



Rubberen compensator



Rubberen compensatoren dienen om uitzettingen (zowel axiaal als lateraal) en trillingen te absorberen. De standaard werkdruk is 10 bar maar kan hoger afhankelijk van de diameter. De rubberen balg absorbeert perfect trillingen en lawaai en is resistent tot 90°C. Voor meer druk en temperatuur zijn compensatoren met RVS balg een betere keuze.

Specificaties:

- Balg: Synthetisch neopreen rubber versterkt met nylon- en staaldraad
- Soorten aansluitingen: losse flens
- Flens: Gietijzer GGG 40.3 (ander materiaal op aanvraag)
- Werkingstemperatuur: -10°C / + 90°C
- Werkdruk: PN10 bar
- Nominale doorlaat: DN32 (1 1/4") - DN600 (24")

Isolatiestuk water

Het isolatiestuk van Schuck voor water is geschikt voor het elektrisch scheiden van 2 leidingdelen, dit met het oog op een goede kathodische bescherming.

De binnenkant van het isolatiestuk is voorzien van een doorlopende vast gevulkaniseerde rubberen voering. Het materiaal voldoet aan de hoge eisen volgens KTW en DVGW W 270 en is dus volledig geschikt voor het medium drinkwater. Deze rubberen voering is resistent tegen elke delaminatie of slijtage, zelfs bij abrasieve mediums en garandeert optimale isolerende resultaten.

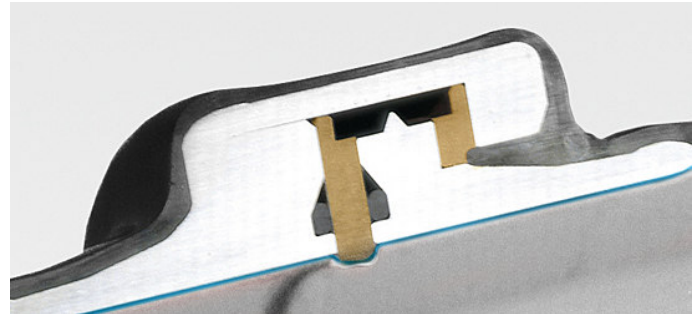
De gevulkaniseerde rubberen voering met een minimale dikte van 3 mm zorgt voor een veilige en niet-poreuze isolatie tussen het medium en de actief beschermde stalen leiding. Een overdracht van beschermende stroom aan het medium wordt vermeden.

Naast het eigenlijke isolerende punt fungeert de gevulkaniseerde rubberen voering als een extra isolatie. De gevulkaniseerde rubberen voering heeft zeker voordelen ten opzichte van klassieke bekende epoxy coatings, zowel in termen van elektrische weerstand, elasticiteit bij buigspanningen, slijtage en evenals bij hogere stroomsnelheden of schurende mediums.

Daarnaast is het isolatiestuk uitgerust met een interne ringvormige vonkenbrug. Het ontwerp van deze vonkenbrug zorgt ervoor dat bij een spanningsverschil van min. 5kV een doorslag zal optreden om te voorkomen dat de isolerende eigenschap van het isolatiestuk wordt beschadigd. De vonkenbrug is niet opgebouwd zoals een conventionele vonkenbrug die op één bepaalde plaats een overslag kan generen, maar bestaat uit een ringvormige holle ruimte rond het isolatiestuk. Bij een conventionele vonkenbrug bestaat het gevaar op doorbranden bij overspanning, wat bij het gepatenteerd design van Schuck niet het geval is.

Specificaties:

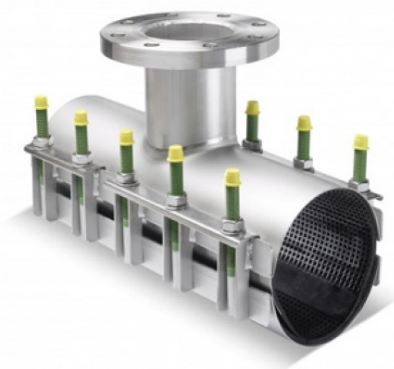
- Toepassingsgebied: drinkwater, afvalwater en zoutwater
- Diameters tot DN1600
- Drukklasse PN4 tot PN64
- Temperatuurbereik: tot 50°C
- Symmetrisch of asymmetrisch
- Bekleding buitenkant standaard PUR coating (varianten op aanvraag)
- Bekleding binnenkant ook verkrijgbaar met 2-componenten verf, elektrostatische poederverf of cement mortel
- Laseinde of met flens DIN, ANSI of volgens specificaties van de klant
- De lengte van het isolatiestuk is afhankelijk van de diameter, elektrische weerstand van het medium en de spanning op het isolatiestuk. Zonder deze waarden wordt een lengte van 3 x DN aanbevolen.
- Met interne gepatenteerde vonkenbrug met doorslagspanning van 5kV





Huisaansluitingen en aftakkingen

Aftakzadels	38
Flensklem type SST	38
Aanboorzadel type SSS	39
Gietijzeren aanboorzadel	40
Aftakzadel 5000	40
Aftakzadel	41
Muurdoorvoeren	42
Muurdoorvoeren voor drinkwateraansluitingen	42
Schuck EHP muurdoorvoeringen	43
Beto-fix - snel uithardende mortel	44
Elastomeren rubberen stop	45
Curaflex afdichting voor muurdoorvoeringen	46
Curaflex Nova - afdichting voor muurdoorvoeringen ..	47
Curaline - afdichting voor kabeldoorvoeren	48
Linkseal schakelketting afdichting	49
Koppelingen	50
UNIVERSELE multidiameter adapter	50
Trekvastе insteekfitting voor kunststofbuizen	51



Flens ontwerp:

Flenzen zijn geboord volgens DIN 2576 en NEN 1092-1. De flensdikte is 24 mm voor flenzen tot DN 200 en 26 mm voor flenzen tot DN 300.

Standaard flenzen zijn PN 10, ASA en PN 16 flenzen zijn beschikbaar op aanvraag.

Afhankelijk van de buitendiameter en flensmaat kan de flensaftak ondersteund worden door extra versterkingen. Leiding en aftak moeten altijd ondersteund worden volgens de standaard regels.

Maat op maat aftakkingen hebben de ondersteuning nodig van een ondermaatse frees. Graag contact opnemen met uw distributeur voor meer informatie.

De klemmen kunnen gebruikt worden om de volgende type leidingen te repareren:

- Gietijzer (DI/CI)
- Staal (St.)
- Asbest Cement (AC)
- PE geocat staal
- PVC
- GRP
- PE

Beschikbare maten:

SST aftakklemmen zijn beschikbaar voor leidingdiameters van DN 80 to DN 800. Standaard lengte is 500 mm. Naast ons standaard programma is het ook mogelijk om elk bereik of lengte dat u nodig heeft te produceren.

SST aftakklemmen kunnen geleverd worden met de volgende soorten rubber:

- EPDM - drinkwater - afvalwater max. 60°C
- EPDM HT - drinkwater - afvalwater max. 150°C
- NBR - natuurlijk gas - drinkwater - afvalwater max. 70°C
- VITON - diverse chemicaliën max. 200°C

Onze rubber pakkingen zijn gecertificeerd conform de Europese standaards.

Aftakzadels

Romaccon SST roestvaststalen flensklemmen worden gebruikt bij het maken van aftakkingen op bestaande of nieuwe pijpleidingen.

Voor water, gas en petrochemische vloeistoffen.

Materiaalomschrijving:

- Alle metalen onderdelen: roestvaststaal AISI 304 of AISI 316L.
- Metalen onderdelen worden ontbraamd en gepassiveerd om de corrosiebestendigheid te herstellen tot in de originele staat na het lasproces.
- Dubbele band (twee secties).
- Standaard gecertificeerde rubber pakkingen van EPDM of NBR. Het rubber is getapet en heeft een wafel patroon.
- Naadloze rubber bedekking voor elke klemdiameter.
- Brugplaat is ge vulkaniseerd in de rubber pakking.
- U-vormige brug.
- Roestvaststaal, elektrolytisch verzinkte moeren om vreten te voorkomen.
- Roestvaststalen sluitringen.
- Geen losse onderdelen die verloren kunnen gaan tijdens de installatie.
- Geen speciaal gereedschap nodig: een momentsleutel voldoet.
- De rubberen band wordt met speciale tape bevestigd aan de roestvaststalen plaat. Deze tape is flexibel en versterkt met glasvezeldraad om warme en vochtige omstandigheden te weerstaan en een lange opslagcapaciteit te garanderen.
- De SST flenskleem is ontworpen voor aanboren onder druk.

Indicatie voor druk (voor water):

De indicatie voor druk hangt af van het type leiding, de buitendiameter, het medium etc. In het algemeen worden SST flensklemmen gebruikt voor buizen tot en met DN 600 mm en kan het een druk aan van 16 bar.

Aanboorzadel type SSS

Roestvaststalen aanboorzadels worden gebruikt voor het maken van verbindingen tussen kleppen, aftakking, afsluiters, leidingen etc.

Voor water, gas en petrochemische vloeistoffen.

Materiaalomschrijving:

- Alle metalen onderdelen: roestvaststaal AISI 304 of AISI 316L.
- Metalen onderdelen worden ontbraamd en gepassiveerd om de corrosiebestendigheid te herstellen tot in de originele staat na het lasproces.
- Dubbele band (twee secties) met een bereik van tussen de 18 en 22 mm afhankelijk van de diameter. Bekijk onze prijslijst voor een overzicht van alle beschikbare maten.
- Standaard gecertificeerde rubber pakking van NBR, EPDM op aanvraag. De rubber pakking heeft een wafelpatroon.
- Naadloze rubber bedekking voor elke klemdiameter.
- U-vormige brug.
- Roestvaststaal, elektrolytisch verzinkte moeren om invreten te voorkomen.
- Roestvaststalen sluitringen.
- Geen losse onderdelen die verloren kunnen gaan tijdens de installatie.
- Geen speciaal gereedschap nodig: een momentsleutel voldoet.
- In de meeste gevallen kan het RVZ-aanboorzadel geïnstalleerd worden zonder hierbij de druk van de leiding af te halen.

Beschikbare maten:

SSS aanboorzadels zijn beschikbaar in diverse maten voor leidingen van DN 80 tot en met DN 350. Raadpleeg onze prijslijst mbt de maten. Lengte: 150 mm.

Indicatie van de druk:

Indicatie van de druk voor water hangt af van het type van de breuk of de beschadiging, leiding OD, medium etc.
leiding DN 40 tot en met DN 150 = 16 bar.
leiding DN 175 tot en met DN 300 = 10 bar.

Beschikbare rubber pakkingen:

SSS aanboorzadels kunnen geleverd worden met de volgende soorten rubber:

- NBR - natuurlijk gas - drinkwater - afvalwater max. 70°C
- EPDM - drinwater - afvalwater max. 60°C
- Onze rubber pakkingen zijn gecertificeerd conform de Europese standaards.





Aftakzadels

Gietijzeren aanboorzadel



Specificaties:

- Materiaal: nodulair gietijzer
- Coating: Epoxyhars poedercoating > 250 µm Belgaqua gekeurd
- Drukklasse: PN16
- Binnendraad: ¾", 1¼", 1½", 2"
- Dichting: EPDM Belgaqua gekeurd
- Beugel uit roestvrij staal en NBR rubber
- Schroefverbindingen uit roestvrij staal

Voordelen:

- Eenvoudige montage
- Scharnierende RVS beugel
- Scharnierende sluiting van beugel in open zadelende
- Boutkop van beugel goed bereikbaar
- 1 zadelstuk voor alle diameters DN80-DN500 met speciaal geprofileerde dichting

Aftakzadel 5000



- PE-lasuiteinde als aansluiting voor kunststof leidingen. Trekvast door elektrisch gelaste mof of stomplas
- PE-lasuiteinde kan worden aangepast aan de gewenste lengte of diameter
- Voor gietijzer, vezelcement, stalen of Eternit-buizen

Technische kenmerken:

- PE 100 SDR11 lasuiteinde
- Aansluiting op PE-buis, draaibaar

Accessoires:

- Telescopische verlengspindel
- Universele verlengspindel
- Handwiel
- Verbindingsmof
- Verlengspindel
- Straatkap (accessoires)
- Spanbeugel
- PE SDR17 lasuiteinde op aanvraag

Aftakzadel

Specificaties:

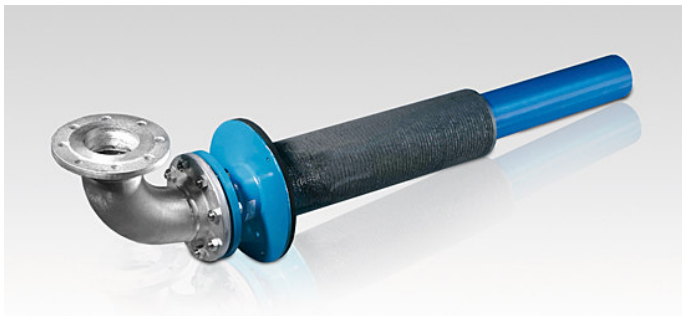
- Universeel aftakzadel voor aansluiting bij waternetwerken onder druk
- Vervaardigd met draaduitgang ¾", 1", 1½" et 2"
- Afsluiting via nieuwe draaibare spatel. Compatibel met de standard spatelsystemen.
- Voor leidingen uit ruwijzer, vezelcement, PE en PVC-O
- Te installeren met OPTIMQ simple beugels, 60 mm breedte
- Systeem van dubbele interne afdichting en veiligheidsbuitenring
- Zadel met universele afdichting
- Met open oor om de montage van de beugel te vergemakkelijken
- Volgens de Europese norm EN 545
- PN 16 – Druk van toelaatbare werking (DTW): 16 bar
- Model volgens Belgaqua

Materialen:

- Hoofddeel van nodulair gietijzer EN-GJS-450-10
- Beschermd met epoxy voor drinkwater
- Dikte van bekleding tussen 250 en 500 microns
- Rubber afdichting EPDM norm EN 681-1
- Beugel, RVS AISI 304 bouten van 1,5mm dikte
- Isolerend profiel uit rubber EPDM blauw
- Bovenste schroefmoer uit RVS AISI 316L getefloniseerd
- Andere materialen beschikbaar op aanvraag



Muurdoorvoeren voor drinkwateraansluitingen



Schuck muurdoorvoeren voor drinkwater zijn van toepassing waar er een wateraansluiting moet worden voorzien van eengezinswoningen tot kantoor- en industriegebouwen. Ze kunnen gebruikt worden bij gebouwen met of zonder kelder. Aansluiting buitenkant in PE, aansluiting in het gebouw met stalen laseinde, draadeinde of flens.

Voordelen:

- Eenvoudige en snelle installatie
- Geschikt voor natte of droge inbouw
- Water- en gasdichte connectie tussen de doorvoer en de façade/muur

Inbouwmogelijkheden:

- Droge inbouw door middel van een curaflex afdichting
- Natte inbouw door middel van Schuck Betofix sneldrogende afdichtingsmortel of andere dichtingspasta's

Modellen:

- WHP: Rigide muurdoorvoer met diameters van DN25 tot DN50 voor gebouwen met kelder. (eerste foto)
- WHP PEFLEX: Flexibele doorvoer met diameters DN25 tot DN50 voor gebouwen zonder kelder. (tweede foto)
- ROKA WF: Rigide muurdoorvoer voor droge en natte inbouw met diameters DN80 tot DN200. (derde foto)
- HS-FLEX: Flexibele muurdoorvoer voor natte inbouw met diameters DN80 tot DN200.

Schuck EHP muurdoorvoeringen

Schuck EHP muurdoorvoeringen zijn de optimale oplossing voor muurdoorvoeringen van stroomkabels of PE leidingen (PE25, PE32 et PE50). Het op elkaar afgestemde systeem en flexibele toebehoren maakt een snelle, veilige en normconforme installatie in elke situatie mogelijk.

Ideaal voor plaatsing met Schuck Beto-Fix Plus
 Harde versie voor gebouwen met een kelderverdieping
 Flexibele versie met in de fabriek gelaste en geteste omhulselsbeschermingsbuis voor gebouwen zonder kelder

Voordelen:

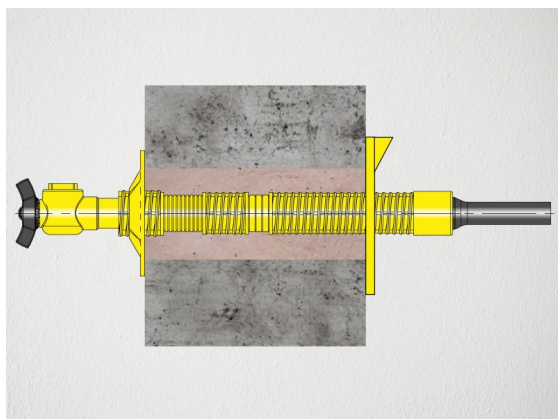
- Bekend installatiesysteem
- Minder installatiefouten
- Gebruik van bestaande tools
- Makkelijke installatie
- Hoge beveiliging
- Gereedschapsloze montage van het afdichtingssysteem
- Extra vuilwisser aan de buitenkant van het gebouw
- Stevige en flexibele uitvoering
- Makkelijk intrekken van de kabel
- Hoge diëlektrische sterkte
- Geen metalen componenten
- Kabel kan op elk moment worden vervangen
- Naleving van alle relevante normen (bijv. waterdichtheid van gebouwen)

Design :

- Beschikbaar voor kabels van \varnothing 21 mm tot \varnothing 48 mm (4 x 150²)
- DVGW VP601 gecontroleerd
- Plaatsing met Schuck Beto-Fix Plus of Tangit M3000
- Lengte mantel LR420 mm en LR720 mm
- Lengtes met flexibele HEK in stappen van 1 meter
- Het afdichtingssysteem heeft twee O-ringen en twee steunringen
- Bij het inschroeven van de sluiting worden de afdichtingen via een kegel in hun afdichtingszitting geleid
- Door de radiale spanning van de ringen blijft de draad spanningsvrij
- Dit zorgt voor een permanente, probleemloze werking
- Gereedschapsloze montage zonder aanhaalmoment
- Geen elektrisch geleidende componenten beschikbaar



Beto-fix - snel uithardende mortel



Omschrijving:

Schuck Beto-Fix is een mortel die snel uithardt, niet krimpt en een hoge weerstand heeft. Schuck Beto-Fix is geschikt voor het Schuck gietsysteem waarmee kwalitatief hoogwaardige afdichtingen gemaakt kunnen worden voor muurdoorvoeren. Schuck Beto-Fix bevat geen hoog aluminiumoxide cement waardoor het snel uithardt. Negatieve effecten van dit aggregaat, zoals bijvoorbeeld; verminderde uitzetting, krimp en scheidingverschijnselen kunnen hierbij niet optreden.

Voordelen:

- zeer vloeibaar
- volledige opvulling van de kernboring
- snelle uitharding
- vorstbestendig
- krimp van slechts 0,6 Volume%

Keuringen:

Schuck Beto-Fix is volgens de voorschriften van de Duitse betonvereniging en het instituut voor ondergrondse constructies in Essen getest en goedgekeurd. Bovendien is Schuck Beto-Fix met de Schuck muurdoorvoering op waterdichtheid tot 5 bar volgens DIN EN 12390-8 bij het materialprüfungsamt NRW (Nordrhein-Westfalen) getest.

Specificaties:

- Basismateriaal: Cement van hoge kwaliteit, kwartzzand en additieven
- Leveringsvorm: Poeder
- Bereidingstijd: Ongeveer 5 minuten
- Uitharding: na 60 minuten
- Verpakking: 12 zakjes van 2 kg in een emmer (verpakkingseenheid voor het Schuck injectie systeem) of een zak van 25 kg.
- Dosering: 150 ml water/kg poeder
- Opslag: 1 jaar houdbaar op een droge en koele plaats.

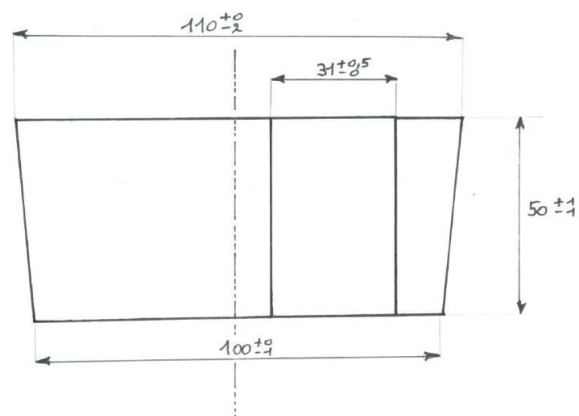
Muurdoorvoeren

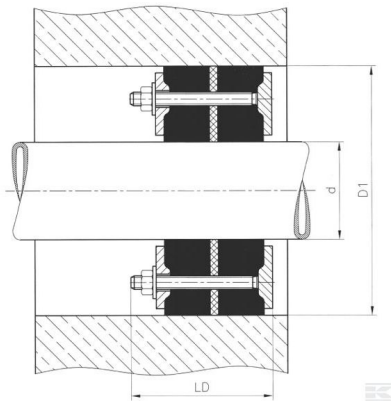
Elastomeren rubberen stop

De stop wordt gebruikt voor het afdichten van gas- en waterleidingen, en is dicht tot 0,2 bar tussen de PVC mantelbuis en de leiding zonder lijm.

Kenmerken:

- Shore A: 40° +/- 5° volgens ASTM D2240, DIN 53505 en ISO 868
- De elastomeren (synthetische) rubber dient de toleranties te respecteren en is van toepassing voor PVC buizen met een wanddikte tussen 2,2 en 3,2mm (SN4) en HDPE buizen DN32 x 3.0mm PE80 SDR11 volgens EN 122201-2.
- Kleur: grijs RAL 7035
- Beschikbaar in diameter 110 en 160mm (plan van model 110mm)





Curaflex® afdichtingsmanchetten voeren buis en kabel elastisch en drukwaterdicht van buiten- in de binnenruimte van ieder gebouw.

Doyma afdichtingsmanchetten worden voor verschillende doeleinden gekonstrueerd.

Men maakt onderscheid tussen dichtingen voor drukkend- en niet drukkend water. In het Doyma Curaflex®-systeem is het "Double Profile System" het belangrijkste deel.

Door de dubbelzijdige, asymetrische profilering van de stalen ringen op de binnenkant, komt het tot een wezenlijk efficiëntere elastomeer vervorming. Waardoor de rubber over het ganse contactoppervlak van zowel de kernboring als de leiding of kabel een gelijke spanning vertoont. Dit biedt geen ander systeem.

Kenmerken:

- Curaflex® afdichtingsmanchet voor buis en kabel
- Voor de inbouw in mantelbuis en kernboring
- Dubbel afdichtend
- Afdichtend tegen drukkend- en niet drukkend water
- Gas- en waterdicht
- Hoekcorrectie van de mediumbuis t.o.v. de kernboring t/m 8° mogelijk
- Dichtingen bij een kernboring tot D1 = 350 mm standaard met DPS (Double Profile System) uitgevoerd.

Curaflex Nova - afdichting voor

De nieuwe generatie Curaflex Nova®-afdichtingen lost onmiddellijk vele dichtingsproblemen op en biedt een breed assortiment aan toepassingen. De standard modellen Curaflex Nova® Uno en Uno/breit zijn verkrijgbaar van DN80 tot DN300 (ook verkrijgbaar in deelbare versie).

Specificaties:

- Hoogwaardige kunststof: weerstandseigenschappen zoals roestvrijstaal.
- Het speciaal ontwikkelde, verouderingsbestendige elastomeer voorkomt dat wrijvingsreducerende stoffen de afdichting onder de last laten schuiven.
- Optimale toepassingsdruk dankzij het automatisch juiste koppel. De speciaal ontwikkelde ITL-moeren worden effectief gescheiden tot het gedefinieerde koppel.
- Eenvoudig: waterdicht in alle fasen van de constructie en veilig voor alle belastinggevallen (onder druk of niet)
- Snel: geen momentsleutel vereist, evenals automatische koppelcorrectie (geen speciaal gereedschap: draadloze schroevendraaier mogelijk)

Curaflex Nova® Uno/M/T

Dichting voor meerdere kabels, met scharnier voor leidingen die al geïnstalleerd zijn en met verwisselbare inzetstukken

Curaflex Nova® Uno/0

Permanente afsluiting

Curaflex Nova® Multi

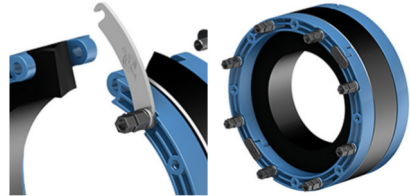
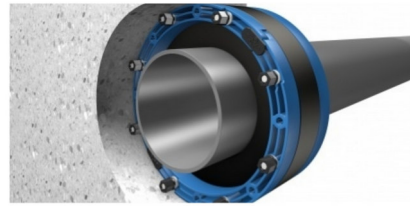
Plug-in-modules zorgen voor een gereedschapsloze aanpassing aan een grote verscheidenheid aan leidingdiameters met een enkele afdichting en dus maximale flexibiliteit ter plaatse.

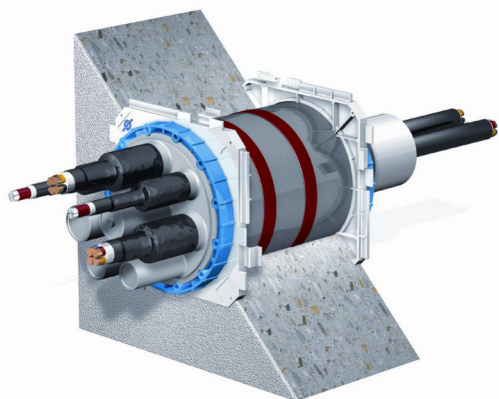
Curaflex Nova® Senso

Soepele afdichting van gevoelige slangen, ideaal voor gegolfde slangen, kunststof hulzen en kabelbeschermingslangen. Dankzij de elastische butylpasta past de afdichting zich perfect aan de groeven aan.

Curaflex Nova® MS

Dankzij de warmtekrimp kous, is dit model ideaal voor kabelbeschermingsbuisen en middenspanningskabels.





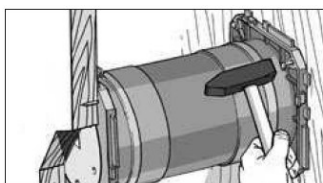
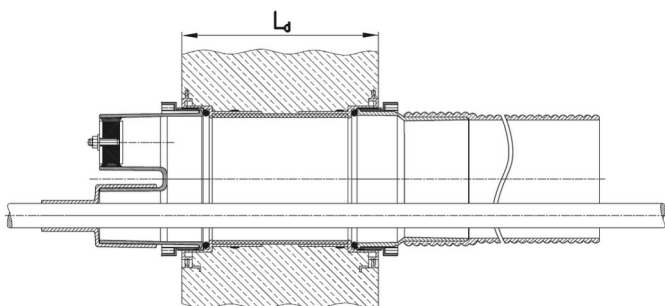
Curaline voor een snelle en eenvoudige gas- en drukwaterdichte afdichting van kabeldoorvoeringen.

De instortpakkingen worden enkel- of dubbelzijdig gemonteerd en in de bekisting aangebracht en ingestort. Ze worden op de bouwplaats in iedere gewenste wanddikte aangeleverd en zijn van beschermfolie en een afsluitdeksel voorzien om ervoor te zorgen dat de binnenkant tijdens het bouwwerk schoon wordt gehouden. Het afsluitdeksel verzekert direct gas- en waterdichtheid na het instorten.

Bestanddelen van het Curaline systeem:

- Instortpakkingen die ingestort worden zijn door integrale muurankers trefzeker verankerd
- Systeemdeksels voor verschillende praktijk toepassingen, o.a. met 1, 3 of 8 aansluitstukken die door de bajonetsluiting ingeklikt worden
- Blindstoppen voor doorvoeren achteraf
- Krimptechniek, met naar keuze koud- of thermomof voor systeemdeksel
- Kabelbeschermingsbuis voor een schone doorvoering van kabels

Alle kabelvarianten en maten worden ongekompliseerd en flexibel afgedicht. Door de afgeronde kanten kunnen de kabels bij het doorvoeren niet worden beschadigd.



Linkseal schakelketting afdichting

Linkseal dichtingen dienen om de ringvormige ruimte tussen de transportleiding en de mantelbuis of de doorvoeropeningen hermetisch af te dichten.

De dichting bestaat uit afzonderlijke schakels waarvan het vereiste aantal bepaald wordt door de omtrek van de transportleiding.

Elke schakel wordt door de bout en een moer met de volgende schakel verbonden. Onder de boutkop en de moer bevinden zich drukplaten om de druk gelijkmatig te verdelen. Door de bouten aan te spannen, worden de afzonderlijke schakels door de drukplaten samengedrukt, zetten uit en persen zich zowel tegen de transportleiding/kabel als tegen de mantelbuis of muurdoorvoering.

Op deze wijze kunnen ringvormige openingen van 12,5 tot 94 mm tussen transportleidingen en mantelbuizen worden afdicht. Bij grotere tussenruimtes worden twee lagen LINK-SEAL boven elkaar gebruikt waartussen een stalen buis van 150 mm lengte wordt geplaatst die als hulpmantelbuis fungeert.

Zo kan men openingen dichten tot 188 mm.

De afdichtingen zijn geschikt voor alle buizen met een diameter van 12,5 tot 2000 mm of meer. Daarvoor heeft men de keuze uit schakels in 15 verschillende groottes.

Varianten:

- Model C voor het afdichten op staal en gietijzeren buizen, model BC met zachtere rubber voor het afdichten op kunststof leidingen.
- Schroefverbinding standaard in staal gegalvaniseerd. Als optie mogelijk in RVS 316
- Het standaardtype kan worden gebruikt in een temperatuurbereik van -10°C tot +120°C. Speciale uitvoeringen zijn leverbaar voor temperaturen van -55°C tot +230°C.



Koppelingen



UNIVERSELE multidiameter adapter

De compressieadapter voor waterleidingen onder druk wordt gekenmerkt door het innovatieve afdichtingssysteem: dankzij het nieuwe technische ontwerp is het mogelijk om de afdichting eenvoudig te bereiken door enkel aandraaien van moeren. Voor alle mogelijke buiskwaliteiten (multidiameter) en een makkelijke en snelle montage zonder speciale voorbereiding van de leiding.

Koppelingen

Trekvastе insteekfitting voor kunststofbuizen

Ideaal voor een snelle, zekere en manuelle verbinding voor kunststof buis

Kenmerken:

- Materiaal: Cuphin CW724R Thermisch ontspannen en corrosiebestendig
- Soorten buis: PE, PE-Xa en PVC
- Nominale druk: PE 80 (PN 12,5 / PN 4), PE 100 (PN 16 / PN 4), PE-Xa (PN 12,5 / PN 4)
- Afmetingen: Ø 25 t/m Ø 63 mm
- Toepassingen: Drinkwater, Koud en warmwater tot 40° C, voor gas met steunbus
- Gekeurd volgens: DVGW-DIN 8076 en VP 600, Kiwa-keur en ARGB certificaat.

Voordelen:

- Gescheiden dicht- en klemfunctie > duidelijke functieverdeling
- Compacte installatie > korte montagetijd
- Absoluut trekvast > in alle weersomstandigheden te installeren
- Montage zonder gereedschap > kostenbesparend
- Klemkracht is afhankelijk van de druk > drukkracht past zich automatisch aan





Watermeter en toebehoren

Watermeterbeugel	54
Watermeterbeugel in RVS inclusief toebehoren	54
Koppelingen rond de watermeter	55
Messingstukken voor drinkwater	55
Terugslagklep uit messing	56
Kunststof T-stuk voor aftapkraan	57
Kunststof pluinerkraan DN20	57
Collectoren	58
Collectoren in PE voor watermeters	58
Verzegeling	59
Anti fraude kappen / Verzegelmateriaal	59
Flexibels	60
Flexibels met of zonder gevlochten bescherming	60
Flexibel voor watermeter	60
Watermeterkasten	61
Ovalo - compacte kasten	61
Modulo - modulaire kasten	62
Bornéo - aansluitkast	63
Composit	64

Watermeterbeugel

Watermeterbeugel in RVS inclusief toebehoren



Watermeterbeugel in RVS voor horizontale installatie. Inclusief toebehoren (afsluiter, aftapkraan, dichtingen, ...) en bevestigingsmaterialen. Voor watermeters Qn1,5 t.e.m. Qn10.

Specificaties:

- Beugels vervaardigd uit hoogwaardig roestvast staal 1.4301
- Gepolijst oppervlak
- Absoluut vrij van scherpe randen
- Sleuven voor optimale bevestiging van de beugel
- Alle messing delen zijn vervaardigd uit thermisch ontspannen en ontzinkingsbestendig CR messing
- Enorm assortiment meterbeugels van Qn 1,5 t/m Qn 10 voor horizontale en verticale inbouw van watermeters verkrijgbaar in de diverse uitvoeringen
- Lange levensduur
- Bestand tegen drukstoten
- Diverse inbouwmaten en opbouwhoogtes op aanvraag



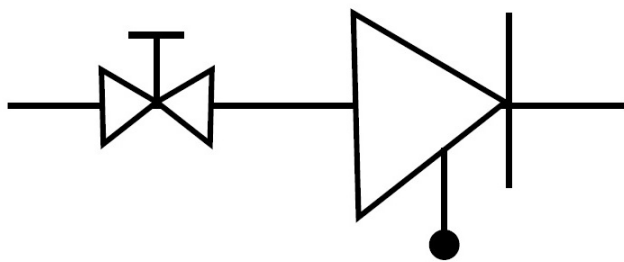
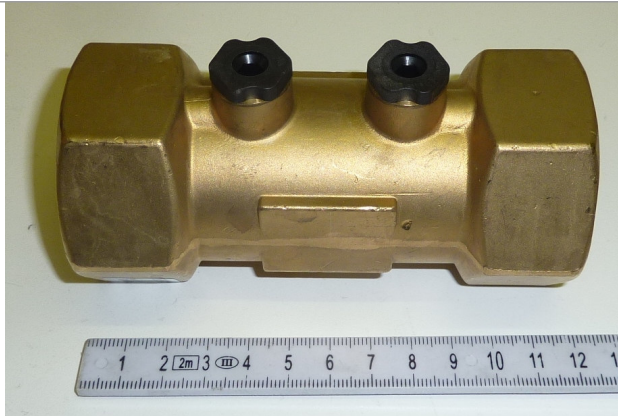
Messingstukken voor drinkwater

Evodis heeft zich door de jaren heen gespecialiseerd in het leveren van messingstukken op maat van de klant voor de drinkwater sector. We maken gebruik van verschillende types van messing zoals CW614N, CW617N, CW602N ontzinkte messing en Belgaqua gekeurde materialen.

Theonilde is één van onze partner fabrikanten specifiek voor messing stukken. Samen met Theonilde ontwerpen we oplossingen op maat van de klant maar leveren we ook klantspecifieke stukken volgens tekening.

Ieder product dat de productie verlaat, ondergaat een uitgebreide kwaliteitscontrole met geavanceerde apparatuur. Daarenboven heeft Theonilde zijn eigen prototype productie afdeling waar het mogelijk is om uit de eisen en specificaties van de klant een nieuw product te ontwerpen. Zo kunnen controleproeven worden uitgevoerd om specifieke problemen die anders tijdens het productieproces of tijdens montage zouden kunnen ontstaan, te elimineren.





Terugslagklep uit messing

Messing keerkleppen voorkomen terugstroming van drinkwater of water van onbekende kwaliteit tot en met gevaar Klasse 2. Met de aftap- en controlemogelijkheid kunt u, zonder de keerklep te demonteren, de werking en de lektheid controleren. De messing keerkleppen kunnen zowel in binnenhuisinstallaties als in andere applicaties worden toegepast.

Uitvoering:

De keerklep bestaat uit:

- Messing huis met aftap- en controlenokken;
- Eventueel mannelijke draadaansluiting of losse moer;
- Kunststof keerklep module;
- Lipseal afdichtingsprincipe;
- Gespleten klepsteel.

Normering:

De controleerbare EA keerkleppen zijn ontwikkeld conform EN 1717 en voldoen aan de EN 13959. Al onze keerkleppen zijn Belgaqua gekeurd.

Montage:

Monteer de EA beveiliging nadat het leidingwerk op de voorgeschreven manier is gereinigd. Installeer de EA beveiliging vóór het gevaarlijke toestel. Dit voorkomt dat vervuild water in het drinkwatersysteem terugstroomt.

Specificaties:

- Doorlaatbereik DN15 - DN50
- Aansluitmaten 1/2" t/m 3" ofwel 15 mm t/m 67 mm
- Controlenokken 1/4"
- Werktemperatuur 65 °C (max. 90 °C gedurende 1 uur/dag)
- Werkdruk PN 10
- Piekdruk 1.600 kPa (16 bar)

Kunststof T-stuk voor aftapkraan

- Draad: 1" M – ½" V - 1" V – volgens ISO 228/1
- Gebruikte materialen: GRILAMID & CW614N, Belgaqua gecertificeerd
- Gebruik: drinkwater
- Getest op verschillende aspecten: botstest, buigmoment, slijtvastheid, torsiemoment, inwendige druk, ...



Kunststof plunjerkraan DN20

- Bouwlengte 136mm
- DN20, PN10
- Drukverlies DN20: 2,5m³/h @ ≤ 10kPa
- Handwiel, blauw (RAL5015), met tekst "ON/OFF"
- De diameter van het handwiel min. 60mm
- Volle doorlaat door Plunjer design
- "Body", "Cover" en "Plunjer" uitgevoerd in PA12GF65, Grilamid LV-65H FWA Black 9225
- Spindel in messing CW617N (niet in contact met drinkwater)
- Buitendraad G1" x Wartelmoer G1"

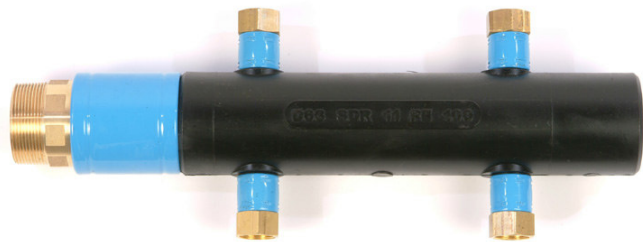


Collectoren in PE voor watermeters



Specificaties:

- Materiaal: PE100 SDR11
- Drukklasse: ≤ 16 BAR
- Hartafstand: 120-180mm
- Diameters: 32/40/50/63mm
- Aansluiting 1" of 2" met draadeinde, laseinde of 3-delige koppeling
- Verstevigde uitgangen met metalen huls
- Uitgangen, unilateraal of bilateraal, met laseinde, vast draadeinde of losse moer in diameters 1/2", 3/4" en 1"
- Bijkomende artikel: messingstop M1" met verzegelgaatjes voor het afsluiten van de niet gebruikte uitgangen



Anti fraude kappen / Verzegelmateriaal

Anti fraude kappen voor water en gastellers. Met standaard "Kettner" logo of gepersonaliseerd logo realiseerbaar op aanvraag.

Materiaal:

Polystyrol (IUPAC : poly (1-phényléthène-1,2-diyl)). Deze kunststof zal bij normaal gebruik intact blijven. In geval van een poging tot fraude, zal de kap vlug sporen laten zien of breken. Eventuele pogingen van fraude kunnen zo eenvoudig worden vastgesteld.

Installatie:

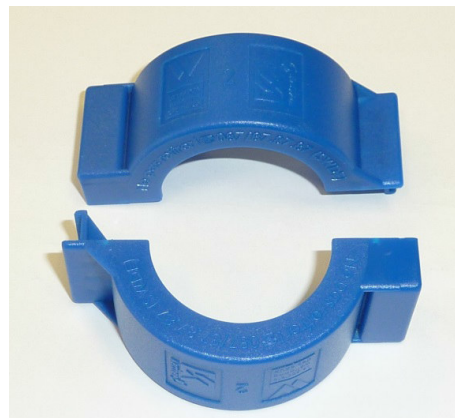
De antifraude kappen zijn uiterst gemakkelijk te gebruiken. Zij worden manueel vast geclipst en er is geen extra hulpmiddel nodig voor de installatie. De antifraude kap is gemaakt van 2 symmetrische schalen. Er bestaat dus geen gevaar om de linker en rechter schaal om te wisselen.

Verzegeldraden:

Allerlei maten en vormen

Kleur naar keuze

Opschrift mogelijk





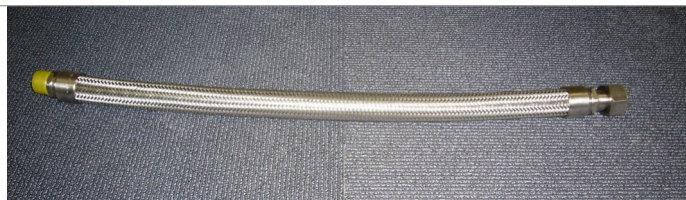
Flexibels met of zonder gevlochten bescherming

Flexibels in roestvrij staal zijn een goede keuze voor een eenvoudige installatie van gas of water aansluitingen.

Voor een betere bescherming kunnen de flexibels geleverd worden met een gevlochten omhulsel.

Design:

- Interne deel flexibel: Gegolfde slang uit roestvrij staal AISI 316L
- Gevlochten bescherming: Roestvrij staal AISI 304
- Soorten aansluitingen: draadeinde (mannelijk of vrouwelijk), vaste of losse flens, laseinde
- Materiaal aansluiting: draadaansluitingen in smeedbaar gietijzer, flenzen en laseinde in koolstofstaal of roestvrij staal
- Nominale doorlaat: DN6 (1/4") - DN300 (12")



Flexibel voor watermeter

Dit type flexibel wordt gebruikt voor het aansluiten van de watermeter, voor een eenvoudige en snelle installatie.

Design:

- Interne deel flexibel: Gegolfde slang uit roestvrij staal
- Soorten aansluitingen: Draadeinde mannelijk of vrouwelijk losse moer
- Bescherming: gevlochten roestvrij staal of thermoplast polyolefine cover
- Materiaal aansluitingen: Koolstofstaal of roestvrij staal
- Diameters: DN25 (1") - DN40 (1 1/2") - DN50 (2")

Ovalo - compacte kasten

Ovalo is een gamma van compacte kasten bestemd voor de aansluiting van watermeters van 110 mm (draad 3/4"), voor de aansluiting van de abonnees aan het drinkwaternet.

Zijn bestaan uit synthetisch materiaal versterkt met glasvezel en bieden een waarborg tegen alle weerstanden zowel mechanisch als ook thermisch.

Eenvoudige kast (klaar voor aansluiting):

- Gebruik van standaard hydraulische onderdelen (kraan, terugslagklep, ontluchter en geïntegreerd PE koppelstuk.
- Geleverd met 1.3 m PE Ø 25 (PN 16) en verstelbare voeten.

Volledig geïsoleerde kast:

Het thermisch isolatiesysteem, dat wordt gebruikt in het OVALO gamma, garandeert een optimale bescherming tegen vorst en moeilijke klimatische voorwaarden.

- Isolatie onder het deksel (behalve belastingsklasse C250)
- Isolerende afdekking op de meter
- Isolatie van de verticale wanden

Functionele kast:

- 3 dieptes: 60/80 - 80/100 - 100/120 cm, iedere kast beschikt over een verticale regeling (van 0 tot 20 cm) en een hoekregeling voor nivilering met het grondniveau.
- Draagvermogen: een gamma van deksels die aan alle eisen kunnen voldoen van de private zone tot belastingsklasse C250 in openbare zones
- Hulp bij de aansluiting aan de meter : de kast wordt geleverd met onverliesbare dichtingen en platine uitgerust met alle componenten voor het aansluiten van de meter aan de aansluitingsschroeven.
- Andere mogelijkheden van hydraulische montage op aanvraag : PE Ø 32 (PN 16), kraan na meter.
- Kast kan ook zonder componenten geleverd worden.



Modulo - modulaire kasten



Modulo is een gamma van rechthoekige compacte kasten bestemd voor de aansluiting van watermeters. Door zijn verschillende uitvoeringen is het MODULO systeem aanpasbaar aan alle omgevingen en biedt het een eenvoudige, complete en draagkrachtige oplossing voor de aansluiting van de abonnees aan het drinkwaternet.

Modulaire kast:

Het Modulo gamma is beschikbaar in verschillende uitvoeringen en past zich aan aan de kenmerken van de te realiseren aansluiting en de klimatische voorwaarden van de geografische streek.

- Mono of dubbel (geleverd met collector Ø 32 voor dubbele meters) en voor tellers met inbouwmaat 110 mm/170 mm.
- Meerdere dieptes: van 300 tot 1300 mm
- Gepersonaliseerde montage op aanvraag :
 - aansluiting PE Ø 32 of PE Ø 40
 - aansluiting van een teller met inbouw lengte 190 mm
 - integratie van een kraan achter de teller

Kant & klare kast, gereed voor aansluiting:

De Modulo kamers worden volledig uitgerust geleverd en bieden zo een oplossing die direct in de sleuf kan geplaatst worden.

Zij bestaan uit:

- De kunststof kamer (belastingsklasse A15, B125 of 0.5 T)
- Standaard hydraulische onderdelen: kraan voor de teller, terugslagklep, ontluchter, regelbaar carter (volgens optie). Het onderhoud van deze componenten is gemakkelijk door de goede bereikbaarheid.
- Gebogen PE leiding diameter 25mm voor toe- en uitvoer
- Collector van polypropyleen (voor uitvoering dubbele meter),
1 ingang Ø 32 / 2 uitgangen Ø 25 (Ø 32 of Ø 40 in optie)
- Afneembaar valbeschermings rooster

Ultra belastbare kast

De Modulo kamers zijn gemaakt van synthetisch materiaal gewapend met glasvezel die hun structuur nog versterken. De deksels voldoen aan 3 draag vermogens:

- Draagvermogen van 0,5 T voor toepassing in private zones
- Draagvermogen van 1,5 T (klasse A15*) voor toepassing in openbare zones
- Draagvermogen van 12,5 T (klasse B125*) voor toepassing in openbare zones

Bornéo - aansluitkast

BORNEO® is een compacte bovengrondse kast voor het aansluiten van de abonnees op het drinkwaternet. Het vergemakkelijkt de toegang tot de watermeter en het uitlezen van de meterstand.

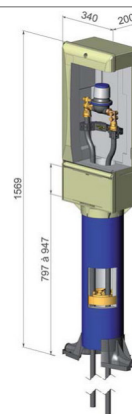
BORNEO® biedt een innovatieve oplossing voor het monteren van verschillende type watermeters en toebehoren. Daarbij biedt het een zekere bescherming tegen vorst.

Specificaties:

- Kast uit glasvezel versterkt polyester, dat zorgt voor een goede mechanische weerstand en resistent is tegen klimatologische omstandigheden.
- Kast kan compleet gemonteerd geleverd worden; met afsluiters, terugslagklep type EA, aftapkraantje en toebehoren.
- Kast volume laat toe om extra onderdelen naast de watermeter te installeren (bijv. telemetriesysteem, afsluiter zowel voor als na de watermeter, ...)
- Groot verstelbaar inbouwbereik voor een betere aanpassing aan het afgewerkt grondniveau.
- Versterkte deur scharnieren
- Met gedetermineerd breekpunt tussen de PVC buis (onderste deel) en de bovengrondse kast bij het omver rijden
- Gepersonaliseerde deur met geïntegreerd slot (in optie)
- Verstelbare poten (met 1,5m PE buis meegeleverd) voor een vereenvoudigde aansluiting
- Verstelbare rail om voor montage van het binnenwerk
- Deurstop voor het ondersteunen van het deurtje in open positie

Bescherming van het binnenwerk tegen vorst:

- Perfecte isolatie van de kast dmv geëxpandeerd polystyreen schuim.
- Polystyreen schuim versterkt met een beschermende laag van 1,5mm dikte.
- Maximale dichtheid gegarandeerd tussen het deurtje en de behuizing met behulp van een geïntegreerde dichting in de isolatie.
- Vermindering van het aantal isolerende onderdelen om het risico van koudebruggen te vermijden.
- Isolatie 100% recycleerbaar.
- De meterkast is voorzien voor de installatie van alle watermeters met een asafstand van 110mm met een 3/4" aansluiting inclusief toebehoren.





Composit

De Composit® ondergrondse kasten voor watermeters zijn bedoeld voor het aansluiten van particulieren op het waterdistributienetwerk. Ze zijn ontworpen om de implementatie van aansluitingen in collectieve of individuele woningen te vergemakkelijken, te versnellen en te beveiligen. Het maakt het mogelijk om meerdere meters en de daarbij horende gebruikelijke hydraulische componenten (beugel, afsluiter, terugslagklep etc.) te integreren.

De COMPOZIT® kast is samengesteld uit 2 onderdelen in composietmateriaal:

- een bovendeel (deksel + kader) gemaakt van polyester versterkt met glasvezels (SMC),
- een kuip gemaakt van thermoplastisch materiaal versterkt met glasvezels.

De twee delen zijn onafhankelijk van elkaar, om geen mechanische krachten over te brengen op de onderste kuip en op de hydraulische componenten.

Kan bevatten:

- DN15 en DN20 watermeters
- Aansluiting PE-buis met Ø25, PE Ø32 of PE Ø40

Voordelen:

- Laag gewicht: max. 20 kg, handelbaar door 1 persoon
- Eenvoudige implementatie:
 - mogelijkheid om de hydraulische componenten in de werkplaats te monteren
 - eenvoudige aansluiting in de sleuf.
- Aangepast aan de meeste hydraulische montages
- Thermische isolatie aangepast aan verschillende geografische gebieden en getest in klimaatkamer.
- Weerstand deksel: 3,5 Ton, 12,5 Ton of 25 Ton
- Omkeerbare kuip voor perfecte integratie ter plaatse.
- Standaard of verbeterde isolatie

Afmetingen:

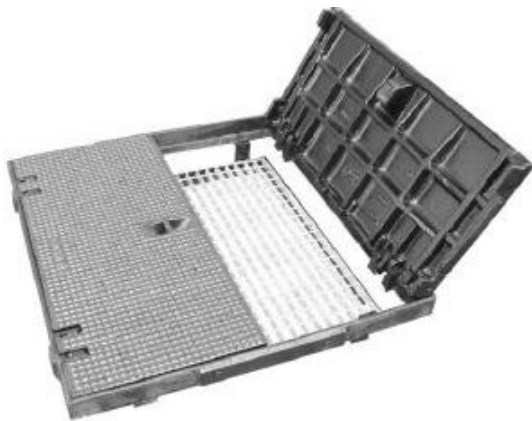
- Composit® 400: diepte 400 tot 600 mm
- Composit® 600: diepte 550 tot 750 mm
- Composit® 800: diepte 690 tot 890 mm
- Composit® 1000: diepte 400 tot 600 mm



EVODIS

Toegangsluiken, deuren en straatpotten

Gietijzeren deksels	68
Gietijzeren deksels met scharnier en veer	68
RVS deksels en deuren	69
Controleluiken in RVS	69
Veiligheidsrooster - valbeveiliging ASG	70
Technische deuren	71
.....	71
Technische deuren uit rvs	71
Straatpotten	72
Straatpotten	72



Perfecte oplossing om ondergrondse kamers af te dekken

Compleet gamma:

- Belastingklassen: 125KN/ 250KN/ 400KN

Kader volledig uit gietijzer:

- Onvervormbaar: stijf
- Verhoogde weerstand
- Optimale sluiting

Varianten:

- Gepersonaliseerde markering en/of logo
- Scharnier
- Ondersteuning door mechanische veer
- Valbeveiliging

Nieuw model scharnier:

De deurelementen blokkeren op 90° voor een verhoogde veiligheid, zij kunnen ook worden gedemonteerd.

Mechanische veren:

- Dankzij de betere krachtverdeling, is het gebruik van mechanische veren comfortabeler dan m.b.v. een gasveer.
- Veer = onderhoudsvrij - enkel de fixaties benodigen smering.
- Geen intern gas, geen olie, geen dichting: geen lek mogelijk.
- Opent perfect zelfs na een lange periode van stilstand.
- Minimale levensduur : gegarandeerd 5 jaar / 5000 cycli.
- Permanente kracht, onafhankelijk van het weer (max. gebruikstemperatuur 200°).
- Buizen en bevestiging uit RVS 18/8, stalen veren volgens (ASTM A-401) norm gechromateerd, silicone, anti-corrosie behandeld.
- In open positie zijn de deurelementen zelf-beveiligd door de natuurlijke kracht van de veren. De sluitkracht moet groter zijn dan 150N.

RVS deksels en deuren

Controleluiken in RVS

- druk- en onderdompelingsdicht
- inbraakveilig
- perfecte integratie in het landschap
- esthetisch
- tientallen jaren ervaring

voor alle toepassingen: nieuwbouw of renovatie

HUBER-producten zijn allemaal gemaakt van roestvrij staal, een materiaal dat aan de hoogste eisen voldoet:

- ongeëvenaarde duurzaamheid
- absolute bescherming tegen corrosie dankzij beitsen en passiveren
- korte productietijden en gunstige prijzen voor standaardmaten
- veiligheid voor mens en milieu

RVS deksels en luiken

- SD 1 - Vierkant regendicht controleluik. Standaard leverbaar, met ventilatie, met isolatie of beide.
- SD 2 - Rond regendicht controleluik. Standaard leverbaar, met ventilatie, met isolatie of beide.
- SD 3 - Regen- en onschendbaar vierkant controleluik. Standaard leverbaar, met ventilatie, met isolatie of beide.
- SD 4 - Rond regen- en onschendbaar controleluik. Standaard leverbaar, met ventilatie, met isolatie of beide.
- SD 5 - Vierkant onderdompelingsdicht controleluik (tot 1 m waterkolom). Standaard leverbaar of met isolatie.
- SD 6 - Rond regendicht controleluik (tot 1 m waterkolom). Standaard leverbaar of met isolatie.
- SD 7 of SD 7. R - Vierkant of rond verkeersluik. Gecertificeerd volgens DIN 1229. Leverbaar in 15/125/400 kN. Afsluitbaar met veiligheidsslot en dichting.
- SD 9 - Luik met overhangende randen waterdicht en geurdicht. Gebruik door voetgangers, berijdbaar tot 50 kN, 100 kN.
- SD 12 - Controleluik, opening door translatie met glad oppervlak.

Talrijke opties beschikbaar afhankelijk van het luik: pollenfilter (vervangbaar), filterpatroon tegen reuk, bevestigingsmateriaal en 30/5 mm geëxpandeerde rubberen afdichting, onschendbaar veiligheidsslot, anti-valrooster, nooduitgang, roestvrij staal AISI 316L, plaatstalen deksel ...

Verkrijgbaar in een reeks standaardmaten en op maat gemaakt.

Veiligheidsladders

SiS - Veiligheidsladders met of zonder valbeveiligingsspoor.

Verkrijgbaar in diverse standaard maten en op maat gemaakt.

Toegangshulpmiddelen

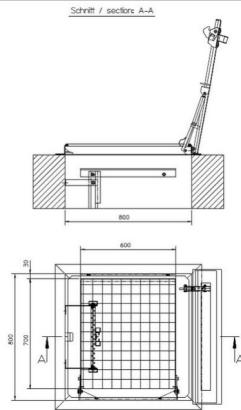
Beluchting en ventilatie

DN150, gelaste deksel met insectenwerend rooster, optimale ventilatie van het luik.

Verkrijgbaar voor verticale montage of voor zijmontage met 90 ° bocht.



Veiligheidsrooster - valbeveiliging ASG



Veiligheidsrooster volledig gemaakt uit RVS 304L, rechthoekige vorm geschikt voor rechthoekige schachtplaten (type SD1,SD3,SD7) met opening 800 x 800 et 1000 x 1000

Rooster: grid, maas 60 x 60 mm, weerstaat aan een belasting van 150 kg.

Fixering van het rooster in open positie mogelijk.

Geprofileerd steunelement uit RVS, aan de binnenkant te fixeren onder het kader van de schachtplaat.

Rooster en steunelement zijn onder inertgas gelast, schoongemaakt en gepassiveerd.

Bijkomende onderdelen:

- Bevestigingsmateriaal M10

Opties:

- Afsluitbaar rooster
- RVS 316L
- Rooster voor ronde controleluiken

Technische deuren

Technische deuren uit rvs

- druk- en onderdompelingsdicht
- inbraakveilig
- perfecte integratie in het landschap
- esthetisch
- tientallen jaren ervaring
- voor alle toepassingen: nieuwbouw of renovatie

HUBER-producten zijn allemaal gemaakt van roestvrij staal, een materiaal dat aan de hoogste eisen voldoet:

- ongeëvenaarde duurzaamheid
- absolute bescherming tegen corrosie dankzij beitsen en passiveren
- korte productietijden en gunstige prijzen voor standaardmaten
- veiligheid voor mens en milieu

Productoverzicht

- Veiligheidsdeur, één blad TT 1.1
- Veiligheidsdeur, twee bladen TT 1.2
- Inbraakwerende deur, één blad, RC3 TT 2.1 / RC 3
- Inbraakwerende deur, twee bladen, RC3 TT 2.2 / RC 3
- Beveiligingsjaloezie TT 2.J
- Deur voor chlooruimte, één blad TT 5
- Dompeldichte deur TT 7
- Dompeldichte deur met centrale vergrendeling TT 7.Z
- Ronde deur ondoordringbaar voor TT 7.R
- Ronde luik TT 8
- Vaste jaloezie TT 10
- Verstelbaar jaloezie TT 10

Verkrijgbaar in diverse standaard maten en op maat gemaakt.

Verschillende opties en materialen beschikbaar afhankelijk van het type deur.

Voor meer details zijn technische fiches op aanvraag verkrijgbaar.





De kunststof straatpotten zijn rond, ovaal of vierkant voorzien van een gietijzeren deksel.

De straatpotten kunnen gebruikt worden in het drinkwater-, gas- of rioleringsnet. De straatpotten bieden een eenvoudige toegang tot de onderliggende armatuur of bedieningsspindel.

Gietijzeren of kunststof straatpotten?

De mechanische en chemische specificaties van kunststof straatpotten zijn heden ten dagen beter dan ooit tevoren en zelfs beter dan gietijzer. Sommige gebruikers maken zich ongegrond zorgen over temperatuur tijdens de inbouw van de straatpot in de rijbaan. Onze straatpotten weerstaan temperaturen boven de 240°C en zijn perfect geschikt voor bestrating met asfalt. Over het algemeen kunnen we zeggen dat alle straatpotten die in gietijzer worden geplaatst ook in kunststof kunnen worden geplaatst. Waarbij kunststof straatpotten de volgende voordelen hebben:

- Lichter - eenvoudigere installatie en lagere transportkosten
- Onderhoudsvrij - geen smering nodig, deksels zitten zelden geklemd, geen roest en weerbestendig
- Hogere impactresistentie/slagvast - geen breuk
- Kunststof is zacht - geen contactgeluid bij het overrijden, een homogene overgangslaag tussen het asfalt

Vaste of verstelbare straatpotten?

Afhankelijk van de situatie heeft men de keuze tussen vaste straatpotten of straatpotten die in hoogte verstelbaar zijn. In een fietspad, stoep of rustige straat is een vast straatpot met de juiste installatie voldoende. Maar bij hoge belastingen in bestratingen met druk verkeer, waar de uiteindelijke inbouwhoogte niet vast staat of bij renovatie biedt de verstelbare straatpot een betere oplossing. In hoogte verstelbare straatpotten hebben immers het voordeel bij reparaties of renovatie van de rijweg nadien de onderliggende funderingslaag onder de straatpot ongeschonden kan blijven.

Bestanddelen en opbouw:

- Lichaam is gemaakt van glasvezelversterkte polyamide met een temperatuurbestendigheid van 240°C.
- Deksel bestaat uit gietijzer GG20.
- Borgschroef uit roestvrijstaal X5CrNi 1810.
- Schuivende deel (alleen bij de in hoogte verstelbare modellen) bestaat ook uit glasvezelversterkte polyamide.



Uitvoering

Pijpleidingtoebehoren	74
Manchetten type MN/MNO	74
Stalen glijkorven	74
Kunststof glijkorven	75
Toebehoren voor flensverbindingen	76
Hoekdichting voor flenzen	76
Isoleal T - flensisolatiedichting	76
Isolatiehulzen	77
Isolatie rondellen	77
Bouten & moeren voor flensverbindingen	78
Corrosiebescherming	79
Vaseline band Palimex F30	79
Palimex opvulpasta PF	79
Signalisatie	80
Waarschuwingsnetten	80
Afbakeningsnet	80
Alufix signalisatiepaal	81
Aluminium signalisatieplaat	81
PVC markeringspaal	82
Signalisatiesticker	82

Manchetten type MN/MNO



Rubberen manchetten voor het afsluiten van de mantelbuis.

Geleverd met 2 spanbanden in roestvrij staal. Beschikbaar voor alle leidingcombinaties. Variabele montage, kan ruime bewegingen van de leiding opvangen. Rubberdikte 2mm (optioneel 3mm).

- Type MN = gesloten uitvoering
- Type MNO = open versie voor reeds geïnstalleerde leidingen met brede kleeftand



Stalen glijkorven

Voor afstand of centrering van leiding in wachtbuis

Stalen glijkorven of rolringen worden op maat gemaakt en kunnen aan de binnenkant bekleed worden met een speciale butylbekleding (Palimex KS140) voor het beschermen van de leiding. De stalen glijkorven worden voorzien van sleeplatten in isolerend kunststof die daardoor geen invloed hebben op de kathodische bescherming. De stalen rolringen zijn voorzien van wieltjes. Al dan niet elektrisch isolerend met nylon wieltjes. Stalen glijkorven of rolringen worden gebruikt waar bijvoorbeeld:

- Verschillende leidingen en kabels door een mantelbuis worden geleid
- De mechanische lasten te groot zijn voor kunststof glijkorven
- De technische mogelijkheden van kunststof glijkorven te beperkt zijn
- Grote verschillen in inbouwhoogte van de leidingen in de mantelbuis optreden

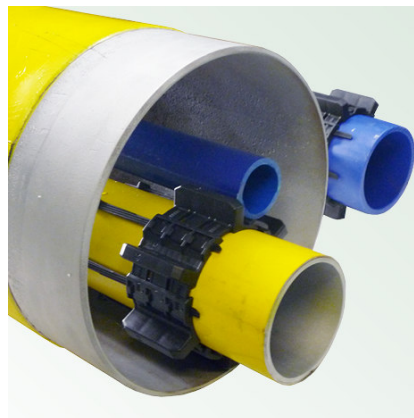
Kunststof glijkorven

Kunststof glijkorven hoogwaardig ND-PE zijn ideaal voor het inbrengen van leidingen en kabels in een mantelbuis.

Ze zijn isolerend en hinderen daardoor de kathodische bescherming niet. De kunststof glijkorven bestaan in 5 maten voor leidingdiameters van 21mm t.e.m. 1365mm. De verschillende segmenten worden in elkaar geklemd door middel van een spie. De spie wordt met een hamer ingeklopt. Het gepatenteerde ontwerp garandeert een korte montagetijd, zonder schroeven of extra klemgereedschap.

Kenmerken:

- Hoge weerstand tegen breuk (18h volgens ASTM D 1693)
- Hoge kerfslagwaarde (15 kJ /m² volgens ISO 179 / 2C)
- Hoge druksterkte van ca. 10 N / mm²
- Temperatuurbestendigheid 90°C, kortstondig tot 110°C
- Electrische doorslagspanning 70 - 80 kVmm (DIN VDE 0303)
- 15 keer beter UV-bestendig dan witte glijkorven
- Voorgebogen segmenten voor gemakkelijke montage





Hoekdichting voor flenzen

Rubberen hoekdichting voor flenzen met stalen kern

Adaptorstukken in staal of gietijzer voor het compenseren van hoekverbindingen hebben het nadeel dat er extra afdichtingen moeten worden toegevoegd aan beide kanten, met verhoogd risico op lekkage. Daarbij is er een grotere inbouw lengte nodig. Hier is de hoekdichting voor flenzen de ideale oplossing.

De pakking die tussen 2 flenzen wordt gemonteerd heeft 2 delen die roteren ten opzichte van elkaar via een slide systeem. De hoek van de flenspakking kan zo een ingesteld worden van 0° tot 8°.

Dit type afdichting is bijzonder geschikt voor plaatsen waar flenzen niet parallel kunnen aangesloten worden. Vooral voor ondergrondse leidingen, afsluiters of brandkranen.



Isoseal T - flensisolatiedichting

Flensisolatiedichting voor drinkwater

Chemische bestendigheid:

De dichting bestaat uit een drager van hard PVC dat goed bestand is tegen waterige oplossingen, water en niet-geconcentreerde zuren en basen.

De siliconen rubber TRV1-02 heeft een goede weerstand tegen verdund alkali, zwakke zuren, water, waterige oplossingen en anorganische zouten. Het is blijvend elastisch en zal geen media- en temperatuur veroorzaakte veroudering en bros ondergaan.

De O-ring vorm van de siliconen rubber garandeert een optimale dichtheid van een volledig elastomere afdichting bij lage druk afdichting.

Kenmerken:

- Dragermateriaal: PVC hard (wit)
- Afdichtingsmedium: Silicon RTV1-02
- Goedgekeurd voor de drinkwatersector
- Afmetingen/drukklasse volgens DIN: DN15 - 1200 / PN10 tot PN40
- Afmetingen/drukklasse volgens ANSI: 1/2" - 42" / ANSI150 + ANSI300
- Dikte: 4,0mm - 6,0mm
- Elektrische doorslagspanning: 20kV/mm (DIN53841)
- Wateropname: <0,3% van het gewicht (DIN53495)
- Bedrijfstemperatuur: 60°C
- Maximumtemperatuur: 80°C

Toebehoren voor flensverbindingen

Isolatiehulzen

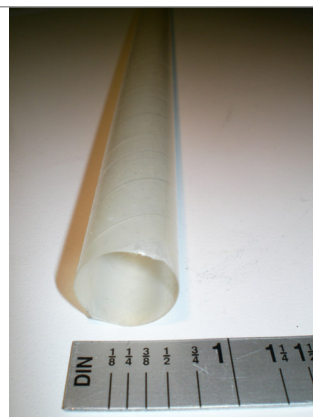
Isolatiehulzen voor flensbouten van M10 tot M52

Isolatiehulzen voor flensbouten in combinatie met de flensdichtingen van het Isoleal gamma bieden een perfecte elektrische isolatie voor flensen. De isolatiehulzen uit polyesterfolie hebben al bij zeer dunne wanddiktes een heel hoge isolatiewaarde.

De beperkte vochtopname en de hoge scheurweerstand waarborgen een zekere flensisolatie ook bij ongunstige montage.

Kenmerken:

- Geringe wanddikte (0,3 – 0,6mm afhankelijk van diameter) waardoor standaard boutdiameter kan worden behouden
- Geleverd op lengtes van 1m, kan op maat versneden worden afhankelijk van de boutlengtes
- Doorslagspanning bij 25°C DC: 560kV/mm (ASTM D 150-65T)
- Doorslagspanning bij 25°C 50Hz AC: 300kV/mm (ASTM D 150-65T)
- Wateropname: <0,1% van het gewicht (DIN53495)
- Bedrijfstemperatuur: 150°C
- Maximum temperatuur: 180°C



Isolatie rondellen

Isolatie rondellen voor flensbouten van M10 tot M52

Isolatie rondellen voor flensbouten in combinatie met de flensdichtingen van het Isoleal gamma bieden een perfecte elektrische isolatie voor flensen. De isolatie rondellen zijn 3mm groter in diameter dan de staal rondellen volgens DIN125.

De beperkte vochttheidopname en de hoge scheurweerstand waarborgen een zekere flensisolatie ook bij ongunstige montage.

Kenmerken:

- Dikte: 4-15mm
- Doorslagspanning : 20kV/mm (DIN 53841)
- Wateropname: <0,1% van het gewicht (DIN53495)
- Bedrijfstemperatuur: 200°C
- Maximum temperatuur: 220°C





Bouten & moeren voor flensverbindingen

RVS schroefverbindingen voor flenzen en allerlei bevestigingsdoeleinden

Specificaties:

- Bouten: volgens DIN931 of DIN933 getefloniseerd RVS A2, andere DIN op aanvraag
- Moeren: volgens DIN934 getefloniseerd RVS A4, andere DIN op aanvraag
- Schijven: volgens DIN125 in RVS A2, andere DIN op aanvraag

Vaseline band Palimex F30

Palimex vaseline tapes zijn geschikt voor het bekleden van gecompliceerde contouren van buisleidingen en in overeenstemming met de belastingsklasse A 30 volgens DIN 30672 en DIN EN 12068.

De F30 band biedt een uitstekende bescherming tegen corrosie en geeft een extra mechanische bescherming van de leiding.

De F30 vasilineband bestaat uit een speciale kunststof vezelvlies, die aan weerszijden bekleed is met een petrolatum.

Het bijzondere van deze enkelzijdig gelamineerde elastische wikkelband is dat het de afgifte van vasiline aan het grondwater verhindert.



Kenmerken:

- Dikte: ong. 1,2 mm (DIN EN 12068)
- Breedte: 50mm of 100mm
- Lengte: 10m
- Uitstekende hechting op alle ondergronden
- Blijvend elastisch
- Bedrijfstemperatuur tot 30°C

Palimex opvulpasta PF

Palimex opvulpasta PF wordt gebruikt in combinatie met de vasilineband voor het opvullen van holtes bij flensen of mofstukken.

De opvulpasta bestaat uit een basis van vasiline vermengd met polystyreen bolletjes. De pasta is makkelijk aan te brengen en voorkomt het afzakken wat vaak voorkomt bij conventionele opvulpasta's. De Palimex PF opvulpasta kan verwerkt worden bij lage temperatuur.

Wordt geleverd in potten van 2l.





Waarschuingsnetten

Waarschuingsnetten worden gebruikt voor de signalisatie van ondergrondse leidingen en kabels.

Ze worden in de sleuf geplaatst, op een afstand van 20 tot 30 cm boven de te beschermen leiding of kabel.

Kenmerken:

- Breedte: 5 - 10 - 20 - 30 - 50 - 100 cm
- Kan uitgerust worden met detectiekabel voor het aansluiten van kabel- en leidingdetectie toestel (optie)
- Weerstand tegen micro-organismen volgens EN ISO 846
- UV (Ultra Violet) bestendig volgens EN ISO 4892-1
- Kleur stabiliteit volgens EN ISO 175
- Kleur genormaliseerd volgens EN 12613: Rood (Electriciteit/vermogen), blauw (drinkbaar water), groen (telecom), geel (gas), purper (warmtenetten), oranje (chemische producten), wit (uitrusting wegsignalisatie) en bruin (afvalwater)



Afbakeningsnet

Afbakeningsnetten zijn ontworpen om efficiënt de bouwwerf te bebakenen en/of te signaliseren.

Onze bebakeningnetten zijn verkrijgbaar in verschillende hoogtes en specifieke kleuren. De plaatsing is zeer eenvoudig en snel. De netten zijn herbruikbaar.

Toepassingen:

- Afbakening van fiets- en voetgangerspad
- Afbakening werfzone
- Afbakening gevaarlijke zone: (rood, oranje)
- Afbakening agrarische zone: (groen)
- Afbakening openbare zone, zones toegankelijk voor het publiek (blauw, geel)

Voor de eenvoudige installatie van de netten, stellen wij ook de toebehoren en aangepaste attributen voor plaatsing voor.

Kenmerken:

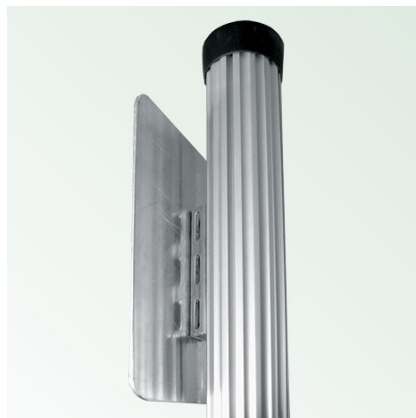
- Hoogte: 100 of 120 cm
- Weerstand tegen micro-organismen volgens EN ISO 846
- Weerstand tegen UV-straling (Ultra Violet) volgens EN ISO 4892-1
- Kleur stabiliteit volgens EN ISO 175

Alufix signalisatiepaal

Aluminium paal met aluminium signalisatieplaatje

Extreem hoge stabiliteit van de paal vanwege de profielering.

Zeer eenvoudige en snelle montage van de signalisatieplaatjes d.m.v geklemde beugel in de profielering of d.m.v. een roestvrijstalen spanband.



Aluminium signalisatieplaat

De basis van de plaat is van 2,5 mm dik aluminium, bekleed met een reflecterend sticker (weerbestendig en UV-bestendig).

De aluminium borden zijn bedrukt met een speciale meerdere componenten kleur en dus slijtvast, weerbestendig en beschermd tegen uitloging, vergelijkbaar met verkeersborden.

Alle aluminium tekens kunnen ook afzonderlijk worden afgedrukt - zelfs in kleur. Voor het aanbrengen achteraf.





PVC markeringspaal

Kettner PVC markeringspalen bestaan uit duurzaam PVC-U materiaal. Ze hebben een uiterst hoge UV stabiliteit door middel van een high-tech coating van PMMA (plexiglas).

Kenmerken:

- Verschillende kleuren zijn mogelijk.
- Diameter van de paal: 110mm of 63mm.
- Verankering van de paal d.m.v. verankeringsstaaf, 3-voudig gespleten voet of terradisc.
- Identificatie gebeurt d.m.v. UV-bestendige duurzame stickers die worden gelijmd op de daarvoor voorziene afvlakking aan de bovenkant van de paal.



Signalisatiesticker

Uiterst duurzame reflecterende sticker (weerbestendig en UV-bestendig)
 Kan gebruikt worden voor de renovatie van conventionele markeringspalen
 De sticker is bedrukt met een speciale meerdere componenten kleur en dus slijtvast, weerbestendig en beschermd tegen uitloging, vergelijkbaar met verkeersborden



Gereedschappen

Gereedschappen	84
Motorsleutel WMS1000P	84
Motorsleutel GMS 650 Z	85
Bedieningsleutel voor ondergrondse afsluiters	86
Dekselhamer	87
Spoelzak	87
Hydrantensleutel	88
Afsluitstop voor BI	88
Standpijpen en toebehoren	89
Brandslangen en koppeling	90
Signalisatiedriehoek	91
Flexibele watertank	92

Motorsleutel WMS1000P

De elektrische motorsleutel wordt zowel voor het bedienen van ondergrondse afsluiters alsook voor bovengrondse afsluiters met handwiel gebruikt. Dit voor afsluiters in water- en gasnetten.

De motorsleutel kan helpen in geval van vele toeren dwz door middel van zijn snelheid. Maar de motorsleutel heeft ook zeker zijn nut bewezen bij het manipuleren van moeilijk te openen afsluiters.

De motorsleutel WMS (WisselstroomMotorSleutel) kan zowel aan een normaal stroomnet met een voeding van 230V/50Hz, alsook aan een noodstroom aggregaat of een 12V/230V omvormer met een overeenkomstig vermogen aangesloten worden.

Kenmerken:

- Gewicht: ca. 9kg
- Vermogen: 1300 W
- 3m aansluitkabel
- 2 draairichtingen
- Instelbaar koppel tot max. 1000Nm
- Instelbaar toerental tot max. 90 omw./min
- Toerenteller met resettoets

Toebehoren:

- Adapterstukken met conisch vierkante of hexagonale kop
- Multi-adaptor voor bediening van afsluiters met handwiel
- Steunvoet om koppel op te vangen
- Aanhanger koppeling voor aansluiting op de wagen om koppel op te vangen
- Telescopische spindel 590mm-900mm voor ondergrondse afsluiters
- Aluminium koffer



Motorsleutel GMS 650 Z

De elektrische motorsleutel wordt zowel voor het bedienen van ondergrondse afsluiters alsook voor bovengrondse afsluiters met handwiel gebruikt. Dit voor afsluiters in water- en gasnetten.

De motorsleutel kan helpen in geval van vele toeren dwz door middel van zijn snelheid. Maar de motorsleutel heeft ook zeker zijn nut bewezen bij het manipuleren van moeilijk te openen afsluiters.

De motorsleutel GMS (GelijkstroomMotorSleutel) werkt op lithium Li-ion accu.

Kenmerken:

- Gewicht: ca. 6kg
- 2 draairichtingen
- Instelbaar koppel tot max. 650Nm
- Toerenteller met resettoets
- 2 batterijen

Toebehoren:

- Adaptorstukken met conisch vierkante of hexagonale kop
- Multi-adaptor voor bediening van afsluiters met handwiel
- Steunvoet om koppel op te vangen
- Aanhanger koppeling voor aansluiting op de wagen om koppel op te vangen
- Telescopische spindel 565mm-880mm voor ondergrondse afsluiters
- Aluminium koffer

Optie:

- 1200Nm met transmissie adapter



Bedienings sleutel voor ondergrondse afsluiters

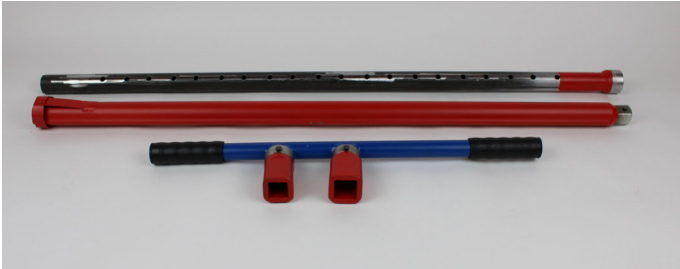
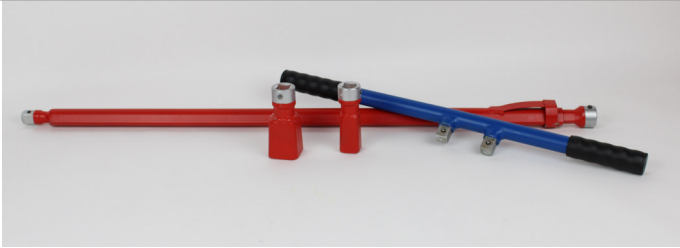
Telescopische bedienings sleutel voor ondergrondse afsluiters

Modulair systeem bestaande uit:

- Telescopische spindel: 3/4" tot 400Nm lengte 950mm-1620mm (andere lengtes mogelijk)
- Bedieningsstang: lengte 600mm
- Adapters: 4-kant, platte bek of hexagonaal; verschillende afmetingen mogelijk

Opties:

- Telescopische spindel 1" tot 2000Nm lengte 1150-2000mm (andere lengtes mogelijk)
- Bedieningsstang met racaniacfunctie
- Bedieningsstang met bevestigingspunten voor overige adapters
- Draaimomentversterker met voetsteun (overbrenging 1/4 of 1/16)



Gereedschappen

Dekselhamer

Dekselhamer voor het eenvoudig openen van deksels



Spoelzak

Spoelzak voor het reinigen en de controle van hydranten.

- Het water kan rustiger wegvloeien.
- Voorkomt het wegspoelen van aarde en stenen.





Hydrantensleutel

Sleutel voor het bedienen van ondergrondse afsluiters en hydranten

Kenmerken:

- Materiaal: Staal
- Lengte: 1100mm of 900mm
- Breedte: 400mm
- Conische kop: 32 of 14mm
- Met hefboomhaak voor het openen van de deksel
- Andere afmetingen en modellen op aanvraag



Afsluitstop voor BI

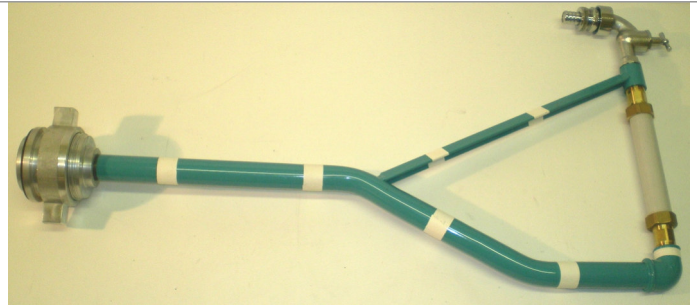
Afsluitstop voor BI

DN80, alu

Standpijpen en toebehoren

Standpijpen worden toegepast bij het gebruik van water uit het openbare waternet of blusleidingnet (via ondergrondse brandkranen). De ingang/voet van de standpijp verschilt van land tot land. In België wordt de standpijp meestal bescheven volgens de norm NBN S21-042.

Evodis levert verschillende varianten/modellen uit RVS en aluminium inclusief alle toebehoren zoals aftapkraan, watermeter, terugslagklep, koppelstukken uit RVS, aluminium of messing. Voor meer info vraag het aan één van onze vertegenwoordigers.



Brandslangen en koppeling

Brandslangen voor drinkwater, industrie, brandweer of algemeen gebruik

Specificaties:

- Diameter: 45mm, 70mm, 100mm of 110mm
- Vergrendelbare DSP koppeling 45/65/100 in alu
 - Storz koppeling C45, B70 of A100
 - Kamlok koppeling DN100 mannelijk of DN100 vrouwelijke



Signalisatiedriehoek

Opvouwbare signalisatiedriehoek in robuuste uitvoering

- Logo en tekst naar keuze.
- Reflecterend; maximale zichtbaarheid dag en nacht.
- Geleverd met protectiehoes.
- In verschillende hoogtes verkrijgbaar: 60, 70, 90 en 110cm.
- Voor een betere stabiliteit in de wind kunnen de signalisatiedriehoeken worden bevestigd aan de binnenkant met een contragewicht.
- Optioneel kunnen adaptorstukken geleverd worden voor montage van een flitslamp of bebakeningsketting op de signalisatiedriehoek.





Flexibele watertank

Proper waterbeheer en de instandhouding ervan is vandaag een belangrijke economische en ecologische kwestie. De flexibele watertanks zijn de ideale oplossing om de gebruiker eenvoudig te voorzien van tijdelijke of lange termijn water reserves.

De flexibele watertank heeft verschillende toepassingsgebieden; op de bouwplaats, bluswaterreserves, recuperatie van regenwater, industriële en agrarische reiniging, drinkwaterreserves, reiniging van voertuigen, irrigatie, ...

De blaas is gemaakt van een elastomeer of plastomeer materiaal, afhankelijk van de toepassing. Het is betrouwbaar, economisch, ecologisch en duurzaam. Het volume van de flexibele watertanks kan variëren van 1m³ tot 1000m³ met de mogelijkheid voor maatwerk.

De flexibele watertank heeft vele voordelen: Snelle ontplooiing/opstelling, door het vacuüm trekken eenvoudig te vervoeren en een breed scala aan accessoires zijn verkrijgbaar.



Apparaten

Druk- en debietmeting	95
	95
Manometers	95
Manometers	95
ESSIII Druklogger water	96
Druktestkoffer PMS3000	97
Primelog+	98
Xilog+ datalogger	98
Primeprobe 3+	99
PrimeFlo T - debietsmeter	100
Hydrantentester HyDatLog	101
	102
Smart Memo	102
MP pomp voor hydrostatische drukproef	103
Drucktest GAWA digitale manometer met registrat	104
DWZ watermeter	105
Lekdetectie	106
	106
ASTERRA - Satellieten gebaseerde lekdetectie ...	106
Phocus 3 - akoestisch datalogger systeem	108
Mikron 3	108
Eureka 3	109
Hydrofonen	110
Enigma	111
Enigma3m	112
Primetouch	113
Aqua M40 - lekdetectietoestel	114
AQUA M300 - lekdetectietoetsel	115
PipeMic	116
	117
	117
Hunter H2 traceergasopsporing	117
Kathodische bescherming	118
Draagbare DC klem	118
Minitrans Plus - afstandsobewaking voor KB	119
Minilog 2	120
	121



Cou.Cou - Meetinterface	121
Drainage 400A	121
Electrode Cu/CuSO4	122
Permanente elektrode "Long Life" Cu/CuSO4	122
Stroomopdruktoestel	123
Kabel- en leidingzoeken	124
Signaalkabel	124
PWG - impulsuitzender	125
MD 100 ferromagnetische metalen detector	126
RD312	127
RD 7200 precisie leiding- en kabelzoekers	128
RD 8200 - universeel leidingsdetectietoestel	131

Druk- en debietmeting

Manometers

Voordelen van digitale piëzoresistieve manometers

- Hogere nauwkeurigheid en herhaalbaarheid
- Lange termijn stabiliteit
- Geen plastische vervorming van het meetelement - Overdruk
- Robuuste behuizingen, beschermingsklasse IP65... 66
- Geen herkalibratie nodig in geval van externe schade
- Herkalibreerd door software
- Reset met één knop
- Geen leesfouten
- Hoge leesnauwkeurigheid
- Selecteerbare maateenheden
- Breed scala aan drukbereiken tot 2000 bar

Opties:

- Achtergrondverlichting
- Elektrische interfaces
- Temperatuurweergave
- Signaalevaluaties als min./max.
- Opname van meetgegevens



Manometers

Voordelen van digitale piëzoresistieve manometers

- Hogere nauwkeurigheid en herhaalbaarheid
- Lange termijn stabiliteit
- Geen plastische vervorming van het meetelement - Overdruk
- Robuuste behuizingen, beschermingsklasse IP65... 66
- Geen herkalibratie nodig in geval van externe schade
- Herkalibreerd door software
- Reset met één knop
- Geen leesfouten
- Hoge leesnauwkeurigheid
- Selecteerbare maateenheden
- Breed scala aan drukbereiken tot 2000 bar

Opties:

- Achtergrondverlichting
- Elektrische interfaces
- Temperatuurweergave
- Signaalevaluaties als min./max.
- Opname van meetgegevens





ESSIII Druklogger water

De ESSIII is voor de watersector een optimale waterdichte en robuuste datalogger.

Drukgegevens worden in vrije instelbare perioden (van milliseconden tot seconde) gemeten, weergegeven en opgeslagen.

De ESSIII wordt ter plaatse door 4 toetsen of via laptop bediend. De IR (infrarood) kabel brengt de gegevens over van de ESSIII naar de pc. Een massieve aluminiumbehuizing biedt een zeer goede mechanische bescherming.

Een gebruiksbereik van -20°C tot +40°C omgevingstemperatuur en een hoge nauwkeurigheid van 0,4% over het gehele temperatuurbereik maken zeer precieze metingen mogelijk.

Gegevens worden opgeslagen, indien de meetwaarde volgens een vooraf ingestelde waarde verandert. Op deze wijze wordt het geheugen niet door onnodige gegevens belast.

Lithiumbatterijen voorzien het toestel van voeding. Ze worden na enkele jaren vervangen afhankelijk van de frequentie van het gebruik.

Voor het overdragen van de meetgegevens en parameter instellingen op de PC of laptop wordt een speciale IR verbindingkabel gebruikt, die aan RS232 kabel of USB kabel aangesloten wordt.

Specificaties:

- Meetbereik: 0-100mbar; 0-250mbar; 0-1bar; 0-2,5bar; 0-10bar; 0-25bar; 0-100bar (andere op aanvraag)
- Aansluiting 1/2" buitendraad en 1/8" binnendraad
- Meetnauwkeurigheid = $\pm 0,09\%$ van het totale meetbereik
- Temperatuurfout = $<0,05\%$ per 10°C over het temperatuurbereik van -20°C tot +40°C
- Geheugen: 250 000 meetpunten
- Lithium batterij 3,5 Ah
- Gebruikstijd: ca. 8 jaar bij meetfrequentie per minuut, ca. 1jaar bij meetfrequentie per seconde, 1-3maanden bij meetfrequentie van 125ms
- Waterdicht IP68
- EX-bescherming: EX II 2G Eex ib IIC T4
- Temperatuursonde (optioneel)

Bajonetadapter:

Aansluitingen in het waterleidingnet bevinden zich vaak onder de grond en zijn bijgevolg minder goed geschikt voor meetpunten. Voor gewone metingen onder straten dienen veiligheidsmaatregelen getroffen te worden. De inrichting van meetpunten is omslachtig.

Speciaal voor deze toepassing werd een ESS-behuizing ontwikkeld, die op meetpunten in de ondergrondse hydrant aangesloten kan worden. Dankzij de kleine inbouwhoogte kan het straatdeksel gesloten worden, zodat niemand gehinderd wordt. Hiertoe werd een bajonetadapter ontwikkeld die de behuizing opneemt. De bajonetadapter kan met elke courante hydrantsleutel bevestigd worden. Het ESS-apparaat wordt in een aansluiting van 1/2" geschroefd en door een O-ring afgedicht. U heeft hiervoor geen ander speciaal gereedschap nodig.

Software:

TfsWin III voor gegevensoverdracht en presentatie
EsapPro III voor presentatie en analyse van meetgegevens. Als stand-alone of serveruitvoering leverbaar.

Druktestkoffer PMS3000

De drukkooffers van de PMS3000-serie worden gebruikt voor drukproeven bij het plaatsen van leidingen. Het bedieningspaneel, de meettechniek en de printer zijn ondergebracht in een robuuste, waterdichte kunststofkoffer die geschikt is voor gebruik op werven. Een kleur-touch-display maakt het zeer eenvoudig om alle parameters van een druktest in te voeren en de testprocedure te starten, dit ook voor onervaren gebruikers zonder voorafgaande kennis.

Alle testmethoden kunnen vooraf opgeslagen worden in het toestel. Ook kunnen klantenspecifieke drukproeven eenvoudig op maat geprogrammeerd worden. Door intuïtieve bediening is het mogelijk voor onervaren gebruikers zonder voorafgaande kennis.

Via een geïntegreerde printer kan het testrapport rechtstreeks op de werf worden afgedrukt indien gewenst. Bovendien zijn alle testrapporten beschikbaar als PDF-bestand in het geheugen van de PMS.



Technische kenmerken:

- Gewicht: 4,5kg
- Afmetingen L x H x D (mm): 350x148x295
- Beschermingsklasse: IP 67
- Stroomvoorziening akku: voeding 12V
- Capaciteit accu: 9Ah
- Druksensor: 1 (2de als optie)
- Drukaansluiting: meetarmatuur minimess 1620
- Bedrijfstemperatuur: -10...+40°C



Primelog+

PrimeLog + is een kleine, robuuste en onderdompelbare batterijgevoede datalogger ontworpen voor een breed scala van toepassingen. Met 2Gbyte geheugencapaciteit, maakt de Primelog+ het registreren met een hogere resolutie mogelijk en levert het een uitstekende betrouwbaarheid van gegevens. De geavanceerde functies maken het een onmisbaar instrument voor registratie van drukken en debieten op leidingnetwerken.

Specificaties:

- Compatibel met alle gangbare debietmeters
- Communicatie via USB
- Enorme geheugencapaciteit van 2 Gb (500 miljoen meetwaarden)
- Interval en event logging
- Registreerd minimum, maximum en gemiddelde waarden
- Waterdicht IP68
- Levensduur batterij ca. 5 jaar (in de meeste toepassingen)

XAP display (optie):

- Draagbaar USB display
- Compatibel met alle Primelog+ dataloggers
- Geeft actuele waarde voor ieder kanaal, minimale dagelijkse debiet, sitename, meetinterval en batterijcapaciteit weer



Xilog+ datalogger

Xilog+ is een reeks van nieuwe dataloggers met GPRS of SMS communicatie. Xilog+ is verkrijgbaar in modellen met één ingangskanaal tot 9 ingangskanalen voor het gebruik van diverse sensoren (zowel analoog als digitaal). Dit ter bewaking van waternetwerken.

Specificaties:

- High performance state-of-art ingebouwde antenne (werkt onder gietijzeren deksel)
- Datatransmissie tot om de 15 minuten (met externe voeding)
- Programmeerbare alarmen mogelijk
- Breed scale aan compatibele sensoren beschikbaar met hoge nauwkeurigheid
- Robuust en waterdicht IP68
- Op batterijvoeding tot 5jaar autonomie (afhankelijk van de configuratie)
- Mogelijkheid voor externe voeding (externe batterij, zonnepaneel of 230V)
- SIM kaart eenvoudig te installeren op het terrein
- Kan uitgerust worden met XAP display voor onsite weergave van de gemeten waarden
- Geheugencapaciteit van 2Gb (500 miljoen metingen)

Primeprobe 3+

Primeprobe3+ is een bi-directionele insert debietmeter. Het heeft geen bewegende delen waardoor het een betrouwbaar toestel is dat geschikt is voor allerlei debietmetingen. Primeprobe is geschikt voor gebruik in leidingen met een diameter van 80mm tot 2000mm. De electromagnetische sensor is een speciale ontwerp met elektroden aangebracht op de onderkant van de sensortip. Dit verbetert de prestaties bij zeer lage debieten, omdat de elektroden worden geplaatst waar de turbulente stroming het minst is. Bovendien kan de PrimeProbe3+ opereren in water met een geleidbaarheid lager dan $5 \mu\text{Siemens} / \text{cm}$. Dit betekent dat het kan werken in zuiver water zoals in bergachtige gebieden, enz.

Voordelen:

- Hoge nauwkeurigheid
- Gebruik in water met lage geleidbaarheid
- Betrouwbare en onderhoudsvrije werking
- Eenvoudige installatie (hot tap) uitgevoerd zonder verstoring van de watervoorziening
- Lange levensduur van de batterij tot 4,8 jaar
- Impulsuitgang
- Gegevensopslag en rapportage via alle Primayer dataloggers
- Eenvoudige setup met SMART modus
- De gegevens kunnen worden overgebracht naar een website

SMART modus:

SMART modus operatie past automatisch het aantal metingen aan op basis van het debiet dat veranderd. Dit geeft meer nauwkeurige resultaten wanneer het debiet snel varieert. Daarnaast zal dit de batterijcapaciteit verbeteren wanneer het debiet stabiel is. Setup van de Primeprobe 2 gebeurt eenvoudig in de SMART modus.



PrimeFlo T - debietsmeter



Primeflo T is een handheld ultrasone debietsmeter voor gebruik in drink- en afvalwater toepassingen. Het toestel werkt met 2 zenders/ontvangers die rond de leiding worden gemonteerd en biedt zo een kosteneffectieve en eenvoudige oplossing voor debietsmetingen.

Specificaties:

- Voor leidingen met een diameter van 25mm tot 2500mm
- Geen demontage/uit dienst name van de leiding
- Geen contact met water
- Nauwkeurigheid debietsmeting tot $\pm 0,5\%$ van de gemeten waarde
- Survey applicatie: batterijcapaciteit van 24uur
- Eenvoudige set-up en installatie
- Geïntegreerde datalogger
-

Druk- en debietmeting

Hydrantentester HyDatLog

De HyDatLog is een Magnetisch Inductieve Doorstromingsmeter (MID) met geïntegreerde druksensor voor het controleren van hydranten of het beproeven van het leidingnetwerk.

Specificaties:

- Volledige volle doorlaat door middel van het magnetisch inductieve meetprincipe; geen bewegende delen
- Permanente weergave van druk en debiet
- Registratie van druk en debiet
- Autonomie op batterijen: 24 uur
- Ingebouwde Bluetooth interface
- Geheugencapaciteit voor 2.000.000 meetwaarden
- Diameters van DN40 tot DN150
- Maximale debiet tot 763m³/h
- Bedrijfsdruk tot 16bar

Software LOG-Control:

- Windows gebaseerde software voor uitlezing gegevens
- Is compatibel met de Windows Vista/Xp of Windows 7
- Leest de meetwaarden via de Bluetooth-interface uit en presenteert de gegevens mooi in tabel of grafieken
- Export van de gegevens naar een database





Smart Memo

Door meerdere intelligente, onderling koppelbare sensoren aan te sluiten, is het mogelijk om met hoge precisie temperaturen te meten en te documenteren met behulp van de externe grondtemperatuursensor en de contactsensor. De nieuwe smart functie "dynamische drukbeproeving" maakt het mogelijk om drukbeproevingen automatisch te optimaliseren tijdens de stabilisatietijd, wat een aanzienlijke tijdswinst oplevert.

Hij is compatibel met een groot aantal intelligente externe druksensoren en maakt vele drukbeproevingen met slechts één apparaat mogelijk. Gebruikers kunnen de smart memo uitbreiden met de benodigde software en sensoren op basis van hun individuele behoeften. Updates, functies en beproevingen waar later behoefte aan is, kunnen eenvoudig online worden gedownload. Het grote voordeel is, dat de upgrade volledig automatisch vanaf uw werkplek kan worden uitgevoerd.

- Klein en handzaam - half zo groot als een A4-vel
- Dynamische drukbeproevingen met geoptimaliseerde stabilisatietijden
- Intelligente, koppelbare temperatuur- en druksensoren
- Vergroot display met aanraakfunctie, handtekening op display mogelijk
- LTE-gegevensoverdracht en opslag van GPS-positiegegevens
- Geïntegreerde bluetooth
- Verdubbelde bedrijfstijd

Eenvoudige gegevensoverdracht - verbeterde connectiviteit

Met de optie LTE-GPS kunnen testrapporten rechtstreeks vanaf de bouwplaats worden verzonden, inclusief de GPS-positie en handtekening. De smart memo maakt gebruik van een netwerkafhankelijke datamodule om ervoor te zorgen dat uw gegevens veilig vanaf elke bouwplaats kunnen worden verzonden. Met de geïntegreerde, door de gebruiker gedefinieerde gegevensinvoer, kunnen aanvullende gegevens zoals handtekening, projectnummer, monteursnaam etc. aan de meting en het beproevingsrapport worden toegevoegd via het touchscreen. De kosten voor het verzenden van een beproevingsrapport worden transparant per meting berekend. Een papieren document kan nog steeds worden afgedrukt via de bluetooth-interface.

Technische kenmerken:

- Koffer smart memo : Bxhxd ca. 220 x 90 x 168, inclusief aansluitingen
- Gewicht : Ca. 1450 g
- Display : 240*160 pixels, touchscreen en achtergrondverlichting
- Accu : Lithium-ion 7,2 V 10.000 mAh
- Laadtijd : Ca. 8 h
- Laden : Adapter of autoadapter, 12 V
- Bedrijfsduur :
zonder achtergrondverlichting, 20 °C, 1 sensor, Ca. 200 h, elke extra sensor -10 %
met achtergrondverlichting 20 °C, 1 sensor, Ca. 100 h
- Bediening en opladen tegelijkertijd
- Bedrijfstemperatuur : -10 °C tot +40 °C
- Opslagtemperatuur : -20 °C tot +60 °C
- Gegevensopslag : > 2.000.000 meetwaarden (enkele duizenden metingen, afhankelijk van de duur van de meting)
- Beschermingsklasse : IP 67 (met gesloten deksel en beschermkappen)
- Aantal gelijktijdig aansluitbare EDS2-sensoren : Tot 5 stuks
- Max. kabellengte voor sensoren : In totaal ca. 100 m
- Bluetooth : Interface voor overdracht van meetgegevens, printer en updates
- LTE (optioneel) : E-mail

MP pomp voor hydrostatische drukproef

Gebruiksvriendelijke pomp met elektronische sturing voor eenvoudige uitvoering van hydrostatische drukbeproevingen met water.

De pomp kan de vereiste druk gedurende de beproevingsstijd perfect handhaven en de hydrostatische pomp zorgt ervoor dat de beproevingsdruk nauwkeurig gehandhaafd blijft. De hydrostatische pomp MPP is leverbaar in vier varianten: de MPP 11 (zonder frequentieregelaar), de MPP 28-25, de MPP 68-25 en de MPP 68-35 (met frequentieregeling).

De elektronische sturing van de pompen zorgt voor een automatische bediening en simpele invoer van de beproevingsdruk in stappen van 100 mbar.

De drukopbouw gebeurt zonder drukstoten en de toegepaste techniek is speciaal voor de eisen aan pijpleidingen ontworpen.

De beproevingsdruk wordt automatisch opgebouwd, gecontroleerd en gehandhaafd.

Dit tijdens bijv de drukopbouw en stabilisatieperiode van de leiding. De opbouw van de pomp zorgt voor een gegarandeerde gefilterde watertoevoer voor de beproeving.

Kenmerken:

- Automatisch op druk houden van ingestelde beproevingsdruk, instelbaar in stappen van 100mbar.
- Hoge doorstroomcapaciteit van 28 l/min respectievelijk 68 l/min zorgt er voor dat de beproevingsdruk in minder dan 10 minuten wordt opgebouwd.
- De modellen MPP 11 en MPP 28-25 zijn ook met stroomvoorziening van 230 Volt te gebruiken.
- In tegenstelling tot pompen van vergelijkbare afmetingen, wordt de MPP 11 niet mechanisch, maar elektrisch aangestuurd.



Drucktest GAWA digitale manometer met



Hoge druk digitale manometer en datalogger voor nauwkeurige drukmetingen en voor functionele controle van drukregelaars.

De digitale manometer is geschikt voor snelle en nauwkeurige drukmetingen, met groot gebruiksgemak en vele toepassingen. Bijvoorbeeld als drukverschil-meetsysteem kunnen via 2 aansluitingen positieve (overdruk) of negatieve (onderdruk) drukken ten opzichte van atmosferische druk gemeten worden. Door beide aansluitingen bijvoorbeeld voor en na een meter te plaatsen, kunnen drukverschillen of de drukval over de meter gemeten worden. De eenvoudige bediening maakt het eenvoudig om de minimale en maximale waarden, de meettijden en starten einddrukken van een drukbeproeving uit te lezen.

De DruckTest GaWa EX maakt gebruik van 2 sensoren en 3 meetgebieden, waardoor deze inzetbaar is voor alle drukmetingen in leidingen, maar ook voor gasdrukregelsystemen.

De hogedruksensor is geschikt voor metingen tot 25 bar (optioneel ook voor 50 bar en 100 bar). Ook voor drukmetingen met gebruik van water geschikt.

Kenmerken:

- LCD grafisch display met 128 x 64 pixels, met verlichting
- Elektrischevoorziening 4 x batterij AA 1,5 Volt Alkaline LR06 of NiMH Accu pack
- Gebruiksduur (zonder gebruik displayverlichting) op alkaline batterijen: bereik 2 bar > 50 uur / bereik 25 (50, 100) bar > 25 uur
- Gebruiksduur (zonder gebruik displayverlichting) op NiMH-Accu pack: bereik 2 bar > 40 uur / bereik 25 (50, 100) bar > 19 uur
- Gebruikstemperatuur: - 10°C tot + 40°C
- Meetbereik en resolutie: 0 tot 200 hPa met 0,1 hPa
- Meetbereik en resolutie: 200 tot 2000 hPa met 1 hPa
- Meetbereik en resolutie: 0 tot 25 bar met 5 hPa
- Opslagcapaciteit 40.000 meetwaarden
- Bewaar interval 1, 5, 10, 30, 60 seconden
- Afmetingen 192 x 58 x 34 mm inclusief aansluitkoppeling
- Gewicht (inclusief batterijen) ca. 450 g
- Nauwkeurigheid: < 0,5% van eindwaarde bij 200 mbar en 2000 mbar meetbereik
- Nauwkeurigheid: < 0,1% van eindwaarde bij 25 bar (50 bar, 100 bar) meetbereik
- Explosieveilige ATEX keuring II 2G EEx ib IIB T4 BVS 05 ATEX E 010X

DWZ watermeter

Meetsysteem voor het eenvoudig meten van water-hoeveelheden bij druktesten

De digitale watermeter DWZ maakt snelle en nauwkeurige doorstroom-metingen mogelijk, met groot gebruiksgemak en volgens geldende richtlijnen. Drukverlies beproeving bij hydrostatische drukbeproevingen.

In het hoofdmenu dient het menupunt „Drukverlies test“ geselecteerd te worden.

Het watervolume wordt in het display getoond in liters met 3 decimalen.

Via druktoets F1 kan de uitleeswaarde op nul gezet worden.

Met druktoets F2 wordt een meting gestart en wordt de benodigde drukafname gerealiseerd.

De digitale watermeter DWZ, geeft naast de afgelaten hoeveelheid water ook de meettijd aan, en begint te knipperen met de melding "Meettijd-overschrijding" wanneer 2 Minuten verlopen zijn.

Specificaties:

- Display LCD grafisch display met 128 x 64 pixels, met verlichting
- Elektriciteitsvoorziening 4 x batterij AA 1,5 Volt Alkaline LR06
- Gebruiksduur Voor Alkaline batterijen > 30 uur (zonder verlichting); automatische melding voor vervangen batterij
- Gebruikstemperatuur - 10°C tot + 40°C (voor apparaat)
- Afmetingen 150 x 58 x 34 mm (zonder beschermkap)
- Gewicht ca. 350 g inclusief batterijen

DWZ 30:

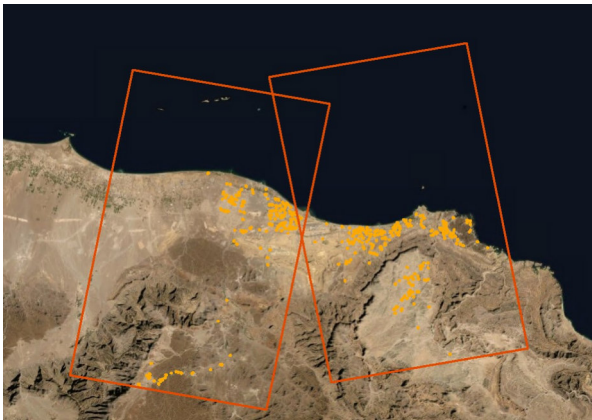
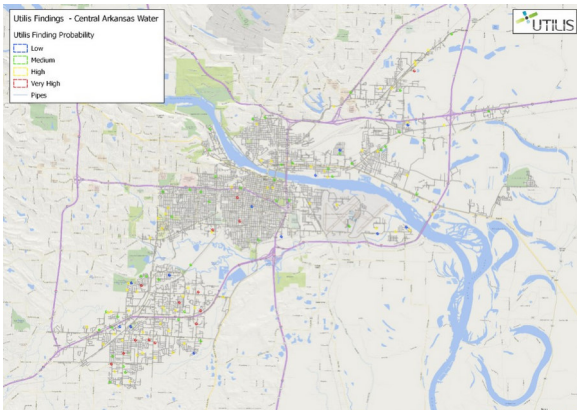
- Meetbereik 2 – 30 Liter / Min
- Resolutie 1 ml
- Nauwkeurigheid $\pm 3\%$
- Aansluiting 1 m met connector
- Aansluiting G 3/8"
- Materiaal Messing

DWZ 160:

- Meetbereik 4 – 160 Liter / Min
- Resolutie 15 ml
- Nauwkeurigheid $\pm 3\%$
- Aansluiting 2 m met connector
- Aansluiting R1"
- Materiaal Messing



ASTERRA - Satellieten gebaseerde lekdetectie



Geavanceerde gepatenteerde technologie

Een revolutionaire manier om waterlekken op te sporen, de eigen SAR-analyse en digitale service van Asterra (Utilis technologie) maakt het mogelijk om meer lekken op te sporen en op elke schaal, het vermindert het aantal niet-vernieuwde water-, klant- en achtergrondlekkages. Vanwege aanhoudende droogte en een toename van het watergebruik, zoeken waterbedrijven wereldwijd een nieuwe aanpak om waterlekkages op te sporen en te verminderen.

Onze service zal de proactieve inspanningen van lekdetectie beter stimuleren dan welke technologie dan ook.

In tegenstelling tot oplossingen die gegevensanalyse bieden om te proberen een mogelijke leklocatie te voorspellen, detecteert onze technologie drinkwater. Hierdoor kunnen alle lekken worden aangepakt, klein en groot, oud en nieuw, onafhankelijk van veranderingen in de stroom van het netwerk, geluid en grondbeweging.

Klaar voor het on-site gebruik

De mobiele apps U-View en U-Collect zijn klaar voor gebruik met alle leklocaties.

De gegevensstroom naar de lekzoekers en terug naar rapportering wordt gemakkelijk gemaakt.

Navigeren - Lokaliseren - Bijwerken

Voordelen

- Gehele waternetwerken kunnen meerdere keren per jaar gescand en geanalyseerd worden op lekken.
- Detecteert meer lekken dan welke andere technologie dan ook.
- Detecteert kleine tot grote lekken, elk type leiding inclusief PVC en hoofdleidingen.
- Laagste kosten per lek.
- Niet-invasieve technologie om lekken op te sporen, zowel bij het nutsbedrijf als bij de klant. Lokaliseer lekkage buiten het dagelijkse werk/niet toegankelijke gebieden.
- Snelle implementatie, geen investering vooraf, geen installaties of speciale apparatuur vereist. Detecteer lekken en bespaar water vanaf de eerste dag.
- Verbeter de proactieve lekdetectie-inspanningen door lekgebieden op te sporen.
- Lekken kunnen worden aangepakt voordat ze aan de oppervlakte komen, waardoor mogelijke schade wordt verminderd.
- Gegevensstroom en realtime update van het veld naar het kantoor - met de gebruiksvriendelijke mobiele app kunnen de grondteams verbonden blijven met het kantoor en de informatie over lekken registreren. Systemiseer veldwerk voor lekdetectie.
- Strategische planningstool - gegevens worden ook aangeleverd als GIS-bestand.
- Onaangetast door het weer en de tijd van de dag.



Phocus 3 - akoestisch datalogger systeem



• Klein en slim: de nieuwe ruislogger voor het effectief signaleren van waterlekken en monitoren van het waterleidingnet

Specificaties:

- slechts een diameter van 40 mm, past in elke straatpot
- met de Smart Recorder kan het geluid ter plaatste worden afgeluisterd
- er hoeven geen lijsten of leidingschema's meer te worden ingevuld: GPS positie data in de loggers worden gebruikt en op een kaart weergegeven
- flexibel inzetbaar voor groot leidingnet
- prijzen voor uitvoering Radio op aanvraag

Vind effectief en snel lekkages met de slimme ruisloggers van Phocus3. Overdag worden de kleine luisterspecialisten in de putten van hydranten geplaatst. Ze zijn zo geprogrammeerd dat ze 's nachts met hun speciale microfonen de geluiden analyseren. Na de meting heeft u een betrouwbare indicatie of er zich een lekkage bij betreffend meetpunt bevindt. Wanneer dit waarschijnlijk het geval is, wordt de exacte plaats bepaald met bijvoorbeeld de Correlator Eureka3.

Ter plaatse kunnen de loggers met infrarood of radiografisch met de Smart Recorder worden uitgelezen. De gegevens zijn direct in een duidelijk leesbare tekst beschikbaar, ook zonder pc.

De Smart Recorder fungeert ook als mobiel geheugen om de data over te dragen naar de pc. De gegevens worden dan overzichtelijk getoond. Indien gewenst inclusief de opgeslagen GPS coördinaten op een Google Maps kaart. Voor aanvullende analyse kunnen de 's nachts opgeslagen geluiden vanaf de computer worden afgeluisterd.



Mikron 3

De radio-bodemmicrofoon Mikron3 is de perfecte aanvulling op de correlator Eureka3.

Met de bodemmicrofoon Mikron3 kan de locatie van de lekkage met hoge nauwkeurigheid worden bevestigd. Net als de Eureka3 App is de Mikron3 App een toepassing op de Primetouch

Specificaties:

- Uitstekende akoestische kwaliteit
- Zeer eenvoudige touchscreen bediening
- Overdracht via radiozender: minder windgeruis, eenvoudige bediening
- Staafdiagram met minimum niveau en in te stellen frequentiecorrectie
- Diverse filtermogelijkheden in het frequentiescherm

Eureka 3

Innovatieve leklokalisatie via de correlator met touchscreen met hoge resolutie voor eenvoudige bediening, ook bij direct zonlicht

Specificaties:

- Digitale 16-bits correlatie
- Interactieve 3D-weergave van leidingen
- Weergave van coherentiefunctie voor optimalisatie met behulp van digitale filters
- Functie voor correctie van de geluidssnelheid
- Nabewerking van gegevens en rapportage via PC met gespecialiseerde Enigma-software
- Compacte robuuste koffer met ingebouwde oplader

Innovatie:

Eureka3 is de verdere ontwikkeling van de sinds jaren beproefde Eureka2R-Serie. Voor een nog groter gebruiksgemak is de Eureka 3 uitgebreid met interactief touchscreen. Het is verrassend hoe de Eureka3 een eenvoudige bediening combineert met optimale meetprestaties.

Primetouch – eenvoudige bediening via touchscreen:

De basis van Eureka3 is Primetouch: Een platform voor de Eureka3-software, speciaal ontwikkeld voor inzetbaarheid onder zware omstandigheden in openlucht. Het hoge resolutie kleurenscherm, met zich automatisch aanpassende achtergrondverlichting, is onder alle weersomstandigheden zeer goed leesbaar. Via het touchscreen zijn gegevensinvoer en bediening zeer eenvoudig. De grote buttons op het scherm zijn zelfs met handschoenen aan te bedienen.

Extra functies :

- Directe verbinding van de zender op de leiding in optie (werkcomfort ter plaatse)
- Filteropties : automatisch en manueel
- Zoomfunctie
- Uitfilteren van ongewenste geluiden
- GPS verbinding voor de positie van het lek

Analyse en bewerking met PC:

De correlatiegegevens en de ruissignalen worden in Primetouch opgeslagen. Met een USB-stick kunnen de gegevens snel naar een PC worden overgebracht. Hier kunnen de gegevens met de speciale Enigma-software geanalyseerd en verwerkt worden:

- Krachtige tools voor bewerking van de correlatiegegevens, bijv. smalle band filters voor het elimineren van ruis van storende drukregelaars
- Rapportage , documenteren , digitale versturen
- Google Maps-interface: geeft op een kaart op de PC de positie van het lek aan

Optie: Eureka3+

De Eureka3+ is uitgerust met de nieuwe adaptieve filtering. Het werkt in realtime in het frequentiedomein en past automatisch verschillende frequentiebereiken van de filter toe door de correlatie met het beste lekgeluid te selecteren.

Spectrale versterking is een extra optie die een constante amplitude geeft op alle frequenties; het stimuleren van de hoge frequenties (die worden verzwakt langs de pijp). Deze filters maken het mogelijk om moeilijke lekken op te sporen die gemist worden door het gebruik van correlators met conventionele filters.

Een van de opties van de Eureka3+ is de heranalyse die ter plaatse of op PC van de klant kan worden uitgevoerd.



Hydrofonen



Leklokalisatie door correlatie, hydrofonen geven goede resultaten bij kunststofleidingen!

Het wordt steeds belangrijker om ook succesvol te kunnen correleren bij niet-metalen leidingen. Hydrofonen werken op basis van het lekgeluid dat zich verplaatst in het water. Door het direct contact met het water hebben ze daardoor een veel groter bereik dan contactgeluidmicrofonen. Bij een standaard correlatie zonder hydrofonen wordt er gewerkt met het lekgeluid dat zich verplaatst via het leidingmateriaal (staal, gietijzer, kunststof, ...). Kunststof leidingen dempen het lekgeluid veel sneller dan stalen of gietijzeren leidingen, waardoor het soms moeilijk is om een goede correlatie te doen op deze leidingen. Hier bieden hydrofonen de perfecte oplossing. Bij gebruik van hydrofonen wordt de sensor verbonden met de waterkolom waar druk op staat. Het geluid dat door het lek wordt geproduceerd, bereikt in tegenstelling tot bij de contactgeluidmicrofonen, ongehinderd de hydrofoon. Het lekgeruis wordt dus niet gedempt, maar bereikt met maximale intensiteit de gevoelige sensor. Daardoor is detectie over grotere afstanden mogelijk en worden ook geringere geluiden, dus kleinere lekkages meetbaar.

Enigma

Enigma is een correlatie-logstelsel, volgens de laatste technologische ontwikkelingen, voor het lokaliseren van lekkages in ondergrondse waterleidingen. Enigma combineert de logfunctie voor ruissignalen met ruissignaal-correlatie in één systeem, en zorgt hiermee voor een efficiënte werkwijze.

Enigma biedt de volgende voordelen:

- Lekdetectie en leklocalisatie in één stap
- Geschikt voor gebruik bij lastige lek-opsporings-condities
- Vermijd kostbaar nachtwerk
- Ruisanalyses detecteren verschillen tussen lekkages en normaal waterverbruik
- Meerdere lekkages tegelijk opsporen
- Gebruik van krachtige analyse software

Meerpunts-correlatie:

Enigma loggers worden op meerdere meetpunten, meestal op afsluiters of hydranten, tijdens normale werkuren geplaatst. De metingen kunnen zowel overdag als 's nachts plaatsvinden. De loggers registreren de actuele lekruissignalen, deze worden tijdens de analyse met de PC-software ingelezen. De plaats van de lekkages tussen de loggers wordt weergegeven. Het programmeren en uitlezen van de loggers gaat zeer snel door gebruik te maken van een optische en USB-interface met zeer hoge gegevensoverdracht.

Optimale lekdetectie:

De nachtelijke inzetbaarheid zorgt voor ideale omstandigheden voor het opsporen van lekkages. Achtergrondruis van verkeer, waterverbruik en andere oorzaken is dan minder aanwezig, terwijl de mogelijk hogere druk in de leiding de verspreiding van het lekgeruis versterkt.

Onderscheid maken met normaal waterverbruik:

Iedere logger registreert meetgegevens gedurende drie tijdsintervallen, die normaal gesproken een uur uit elkaar liggen. Geruis veroorzaakt door een lek is dan altijd aanwezig. Indien een ruissignaal niet in alle drie de perioden aanwezig is, betreft dit geen lekkage maar normaal waterverbruik.

Logger productinformatie:

- Tot 8 loggers per systeem
- Loggerprogrammering via PC of direct met de communicatiekoffer.
- Zeer snelle logger communicatie
- Loggerbedrijfstijd 5 jaar
- Logger beschermingsgraad IP68

PC-Software eigenschappen

- Geavanceerde correlatie, coherentiefunctie
- Filter mogelijkheden
- Windows® verkenners weergave
- Loggerposities naar wens op digitale kaart zichtbaar te maken
- Automatische meting van geluidssnelheid



Enigma3m



Enigma3m is een correlatie-logstelsel, volgens de laatste technologische ontwikkelingen, voor het lokaliseren van lekkages in ondergrondse waterleidingen. Enigma combineert de logfunctie voor ruissignalen met ruissignaal-correlatie in één systeem, en zorgt hiermee voor een efficiënte werkwijze.

Enigma3m gebruikt 3G/GPRS communicatie om de positie van lekken op het distributienetwerk te bepalen.

Enigma biedt de volgende voordelen:

- Lekdetectie en leklocalisatie in één stap
- Geschikt voor gebruik bij lastige lek-opsporings-condities
- Vermijd kostbaar nachtwerk
- Ruisanalyses detecteren verschillen tussen lekkages en normaal waterverbruik
- Meerdere lekkages tegelijk opsporen
- Gebruik van krachtige analyse software

Meerpunts-correlatie:

Enigma loggers worden op meerdere meetpunten, meestal op afsluiters of hydranten, tijdens normale werkuren geplaatst. De metingen kunnen zowel overdag als 's nachts plaatsvinden. De loggers registreren de actuele lekruissignalen.

Optimale lekdetectie:

De nachtelijke inzetbaarheid zorgt voor ideale omstandigheden voor het opsporen van lekkages. Achtergrondruis van verkeer, waterverbruik en andere oorzaken is dan minder aanwezig, terwijl de mogelijk hogere druk in de leiding de verspreiding van het lekgeruis versterkt.

Specificaties:

- Correlatie voor een precieze positie van lekkages
- Dagelijkse transmissie om efficiëntie te verbeteren en de tijd van de aanwezigheid van een lek te verminderen
- Eenvoudige installatie - geen radio repeaters vereist
- Gegevens overal beschikbaar op PrimeWeb via een internetbrowser
- Het luisteren naar lekken om deze te kunnen bevestigen
- Geolocaliseerde recorder via GPS
- Roaming simkaart voor optimale communicatie op het netwerk

Onderscheid maken met normaal waterverbruik:

Iedere logger registreert meetgegevens gedurende drie tijdsintervallen, die normaal gesproken een uur uit elkaar liggen. Geruis veroorzaakt door een lek is dan altijd aanwezig. Indien een ruissignaal niet in alle drie de perioden aanwezig is, betreft dit geen lekkage maar normaal waterverbruik.

Specificaties van de prelocalisator :

- Hoge gevoeligheidssensor
- 5 jaar autonomie (volgens 3G / GPRS-signaalcondities)
- IP68
- Kleine afmetingen
- Grote geheugenruimte

Primetouch

De TouchME is een robuuste unit met touchscreen voor gebruik in het veld met vele toepassingen voor lekdetectie. In te zetten samen met de Enigma correlerende ruislogger, de Correlator Eureka3 en / of de Mikron3.

Specificaties:

- Te bedienen display met hoge resolutie
- Eenvoudig te veranderen door swipen
- Lekdetectie technologieën in een apparaat
- Functietoetsen op het beeldscherm - ook te bedienen met handschoenen



Lekdetectie

Aqua M40 - lekdetectietoestel



Voor de detectie van uiterst kleine lekken. Ideale combinatie van een uiterst gevoelige sensor en een weldoordachte techniek voor geluidsversterking. Detectie op buizen uit metaal of kunststof door selectie van de frequentie (hoog/laag). Overdracht naar draadloze koptelefoon (op +/- 20 m afstand).

De Aqua M40D wordt op de leiding of afsluiter geplaatst die getest moet worden. De LED display duidt het geluidsniveau aan op een schaal van 0 tot 10. Indien het geluidsniveau niet op 0 terugvalt, is er een lekrisico. In dit geval wordt de koptelefoon ingeschakeld om te controleren of het geluid veroorzaakt wordt door een waterlek.

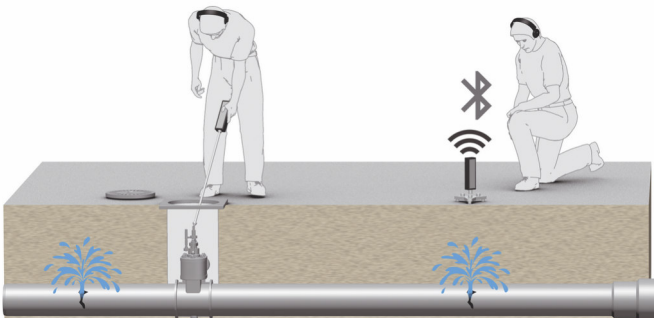


Specificaties:

- Akoestisch signaal
- Display met 10 LEDs (geluidsniveau van 0 tot 10)
- Bediening met slecht één hand
- Voeding: 3V oplaadbare batterijen
- Afmetingen: 114 x 35 x 23mm

Toebehoren:

- Transportkoffer
- 2 herlaadbare batterijen NMHy 1,5 V voor besturingseenheid
- 2 Batterijen 1,5V LR03 voor de koptelefoon
- Verlengingen
- Magneten
- Lader
- Handleiding



Lekdetectie

AQUA M300 - lekdetectietoetsel

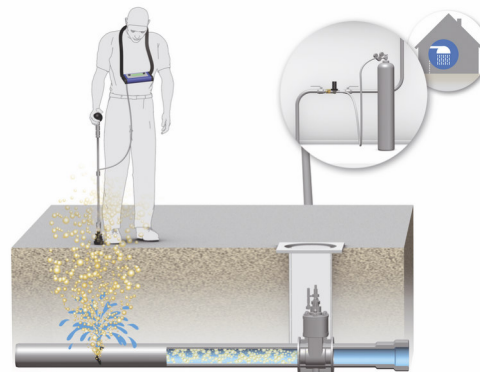
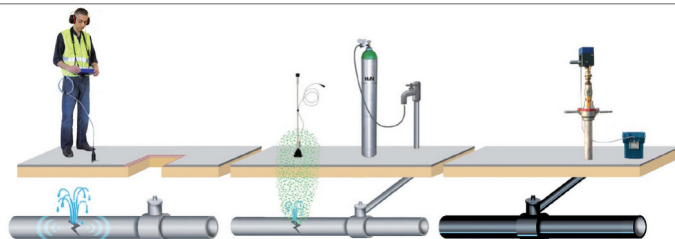
De nieuwe combi-detector Aqua M300 is een wereldwijd echte noviteit en maakt akoestische lekdetectie en tracergas-detectie met slechts één apparaat mogelijk!

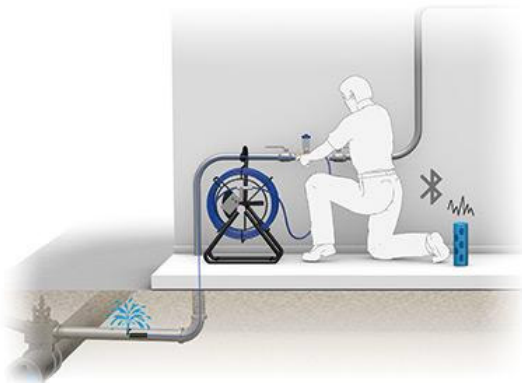
Voordelen:

- Akoestische en tracergas-lekdetectie met slechts één apparaat
- Hogeresolutie grafisch kleurendisplay met touchscreen-functie
- Uniek in deze apparaatklasse: Innovatieve Smart-functie voor nog snellere lokalisatie van lekpunten (patent aangevraagd)
- Veel typische gebruiksfuncties al voorgeprogrammeerd voor snelle toegang
- Alle filters en parameters zijn vrij configureerbaar
- Leidinglokalisatiemodus
- Voldoet aan de eisen voor gehoorbescherming volgens VBG 121 (in combinatie met de originele koptelefoon)
- Zeer gevoelige, robuuste en nauwkeurige microfoons uit Duitse kwaliteitsproductie

Specificaties:

- Bedrijfsmodi: Akoestische lekdetectie (F&L, Smart, registratie over langere perioden) en tracergas-lekdetectie
- Meet- en apparaatfuncties: Meetmodi voor minimaal niveau, gemiddeld niveau, pulsgolfmeting, simultane F&L-analyse, loggerfunctie, voorkeurgeheugen voor handmatige filterinstellingen, geluidsniveau-oversturingbeveiliging, tracergasdetectie met concentratieafhankelijk signaal (optisch en akoestisch)
- Besturing: Naar keuze via touchscreen of toetsen en draaigelaars
- Versterking: 120 dB bij een lage ruisfactor
- Ingangsimpedantie: 1 Ω
- Filters: Maximaal 256 vrij selecteerbaar (voor taststaaf en grondmicrofoon)
- Indicatie: Kleuren-LCD (automatisch verlicht), 480 x 272 pixels
- Batterijcontrole: Via microcontroller
- Uitgangsimpedantie: $\leq 10 \Omega$
- Voedingsbron: 4 x batterij, type LR14 C 1,5 V
- Gebruiksduur: Ca. 14 uur bij duurbedrijf, ca. 40 uur bij normaal gebruik
- Aansluitingen: Bajonet (microfoon / sensor), 6,3 mm stekker (koptelefoon)
- Beschermingsgraad: IP54
- Behuizing: Aluminium, poedergecoat
- Temperatuurcondities: Bedrijf: -5 °C tot +55 °C; Opslag: -25 °C tot +65 °C
- Afmetingen: ca. L 210 x B 160 x H 60 mm
- Gewicht: ca. 1.050 g





Lekdetectie van ultrahoge precisie

- Detecteert lekken met ongeëvenaarde nauwkeurigheid
- Ontworpen voor individuele aansluitingen en kleine distributieleidingen
- Verkrijgbaar in lengtes tot 90 m
- 3 in 1 systeem: akoestische lekdetectie + leidingdetectie + eindlokalisatie

Gebruik:

- Inbrengen van de sonde via de meter, de putdeksel, of de geleider in de drukleiding
- Bepaling van de lekkagepositie door het maximale geluid aan te geven
- Aansluiting van de buisdetector met banaanstekker en opsporing van de buis/het buiseinde
- Geïntegreerde desinfectietank voor veilig gebruik

Hunter H2 traceergasopsporing

Ideaal toestel voor snelle detectie van traceergas

Voor lekken die niet kunnen worden gevonden met de gebruikelijke methoden, elektro-akoestische lekdetectie en/of correlatie, wordt sinds geruime tijd voor de detectie tracergas ingezet. Bij de tracergasmethode wordt het tracergas in de leiding ingebracht en op de plaats waar het gas de leiding verlaat, bevindt zich de lekkage. De Hunter H2 detecteert lekkages volgens de tracergasmethode.

Werkwijze:

De lekkende water- of verwarmingsleiding wordt geleegd (bijv. leeggeblazen met een compressor) en vervolgens met formeergas (5 Vol% waterstof en 95 Vol.% stikstof) gevuld. Dit beschermingsgas is vrij verkrijgbaar en is behalve goedkoop, niet brandbaar of giftig. Het is daardoor ongevaarlijk in gebruik. Omdat waterstof het kleinste element is kan het door elke, nog zo geringe opening naar buiten treden. Waterstof is lichter dan lucht, waardoor het omhoog gaat en met de sonde boven de lekkage op te sporen is.

Daarbij dringt waterstof ook door vloerbedekking, beton en dekvloeren. Het display toont de gemeten concentratie van waterstof, het lek bevindt zich daar waar de concentratie het hoogst is. Om bij ingegraven leidingen de lekkage te lokaliseren worden gaten in de grond geboord waarna met een boorgatsonde de waterstofconcentratie in de bodem wordt gemeten.

Kenmerken:

- Display Verlicht grafisch LCD display met 128 x 64 pixels
- Weergave van de meetwaarde in staafdiagram
- Stroomvoorzorging NiMH accupakket oplaadbaar
- Bedrijfstemperatuur -10°C tot +50°C
- Bedrijfstijd > 10u
- Laden Opladen Laadstation levert 12 Volt of 230 Volt, oplaadtijd ca. 5 uur
- Bescherming IP 54
- Halfgeleidesensor: meetbereik 0 tot 1.000 ppm H₂, Resolutie: 0,1 ppm
- Responstijd: T₉₀ < 5 seconden voor H₂ (Waterstof)
- Warmtesensor: meetbereik 0 tot 5 Vol.% H₂ in N₂, Resolutie: 0,01%
- Responstijd: T₉₀ < 5 seconden voor H₂ (Waterstof)
- Afmetingen 168 x 90 x 80 mm zonder aansluitingskoppelingen
- Gewicht ca. 1.100 g, al naargelang van de gekozen sensoren
- Pompcapaciteit: > 40 l/uur, >300 mbar
- Verschillende sondes (boorgatsonde, sleepmatsonde, ruimtesonde,...) ter beschikking





Draagbare DC klem

Voor gelijkstroom ampèremeting

De Swain Meter™ kan snel DC stroom identificeren en zo stroomlekken snel localiseren.

De klemmen meten precies de grootte en de richting van de gelijkstroom op eender welke geleider. Ideaal bij de corrosie-monitoring of bij KB analyse. Het meetbereik gaat van 5mA tot 200A met een nauwkeurigheid van 1mA in de 0 tot 2 ampère range. De MER en AUTOMER toestellen hebben een gepatenteerde technologie "Magnetische foutreductie". Deze is ontwikkeld om het magnetisch veld van de aarde weg te filteren waardoor er een foutloze basis kan gebruikt worden om precieze metingen uit te voeren. Het verschil tussen beide toestellen is automatische instelling van meetbereik en nulpunt.

Kenmerken:

- Range van klemmen van 3/4" tot 100"
- Klemmen zijn geïsoleerd en worden rond de geleider geplaatst zonder contact te maken met geleider
- Meting van DC stromen van 5mA tot 200A
- 1 mA resolutie in 0-2 A bereik
- Filtert tot 10A AC interferentie weg voor nauwkeurige aflezing van DC stromen
- Toont richting en grootte van de stroom
- Mogelijkheid tot aansluiten van externe logger (0 +/- 2V)



MiniTrans Plus - afstandsbewaking voor KB

De MiniTransPlus is een toestel voor de controle en afstandsbewaking in het kader van de kathodische bescherming.

Met de ervaring van de laatste decenia en meer dan 10.000 geïnstalleerde MiniTrans op gelijkrichters en testpunten, brengt de MiniTrans Plus de afstandsbewaking naar een hoger niveau toestellen.

Kenmerken:

- Grafisch tactiel LCD scherm, LTE, UMTS, GPRS, GPS, DCF, RS232, bluetooth LE, USB en Ethernet
- Eenvoudig set-up met behulp van de tactiel LCD scherm
- 8-kanaal meting met galvanische isolatie
- Combinatie van on/off metingen en data logging
- Coupon metingen d.m.v. een intern relais
- GPS synchronisatie (tijd en coördinaten)
- Controle van de gelijkrichter op afstand met onmiddellijke webtoegang
- Geïntegreerd Bluetooth 4.0 voor een verbinding met smartphone applicaties
- Internet software WinTrans 2.0
- Kanalen:
 - 2 x DC & 2 x AC common ground
 - 1x DC Mic + 1x AC Mic common ground
 - 1x DC + 1x AC met galvanische isolatie
- Bereik, resolutie en impedantie:
 - $\pm 100\text{mV} / 0.1 \mu\text{V}$ 200 K Ω 0hm (DC + AC)
 - $\pm 10\text{V} / 0.1\text{mV}$ 10M Ω 0hm (DC+AC)
 - $\pm 100\text{V} / 1.0\text{mV}$ 10 M Ω 0hm (DC + AC)
- Opslagratio (mode normal = GW16)
Tot 4 complete single On - Off metingen / dag of iedere 5, 10, 30, 60 of 120 min een On - Off meting
- Sampling ratio (datalogging met Min, Max et Mediaan)
1 kanaal 1000/s (= 1 KHz)
1-4 kanalen 10/s, 2/s, 1s, 2s, 5s, 10s, 30s, 1min, 5min
- Opslagcapaciteit:
32 MByte = 11,000,000 waardes = 127 dagen met 1s meetfrequentie
- Synchronisatie:
Geïntegreerde GPS & DCF ontvangers
De synchronisatie modus hangt af van de aangesloten GPS of DCF antenne
- Tijdafwijking:
 - $\pm 5\text{ms} / 24\text{h}$ met GPS,
 - $\pm 20\text{ms} / 24\text{h}$ met DCF $\pm 40\text{ms} / 24\text{h}$ zonder GPS/DCF
- Switching cyclus remote:
in stappen van 0.1s, instelbaar door de gebruiker (bijv. 0.8s / 0.2s)
met slaapmodus gedurende de nacht
- Switching voeding:
Geïntegreerd elektronisch relais met 30 A 70 VAC / 100 VDC
- Coupon metingen:
E-On, E-Off, I-DC, I-AC, E-AC
- Controle en de regulatie van de gelijkrichter met behulp van de PWM
Pulse Wide Modulation (patent in aanvraag) met een intern 30A relais of externe 100A relais maakt het mogelijk om de gelijkrichters op afstand te regelen per voltage en/of stroom via de MiniTransPlus
- Levensduur en autonomie met een interne batterij aan de testpunten:
3,6V, 19Ah 5 jaren met 3 samples/dag
3 jaren met sampling 1s
- Behuizing, afmetingen en gewicht:
IP67 waterdicht, 275 x 70 x 40 mm - 500 g





MiniLog 2

Datalogger met ingebouwde taktrelais en GPS-antenne voor KB-metingen

De MiniLog 2 is een universeel meetinstrument met LCD scherm en toetsenbord; het toestel is waterdicht en geschikt voor metingen in het kader van de kathodische bescherming.

Kenmerken:

- 2 kanalen (DC + AC = 4 waardes), ingebouwde AC filters, microvolt, 1.000 metingen/s., Ingebouwd relais 15A mechanisch of 18A elektronisch; 30 dagen autonomie dankzij Li-Ion batterijen.
- In de "datalogger" modus, meet de MiniLog2 voor de twee kanalen AC en DC tegelijkertijd.
- In de "switch" modus onderbreekt het ingebouwd relais niet alleen gelijkrichters, maar ook coupons voor IR vrije potentiëlen.
- In de "survey" modus realiseert de MiniLog DCVG en CIPS onderzoeken terwijl hij de GPS posities voor ieder gemeten punt opslaat.

Specificaties:

- Meetbereik: +- 100 mV / 1µV (slechts in DC)
- Resolutie: +- 10V / 0.1mV (DC & AC)
- Stroomvoorzorging: lithium/Ion 3.6V batterijen / 1900mAh opladen via USB
- Synchronisatie: GPS en manueel of extern (master/slave)
- Nauwkeurigheid: < 10 ms / 24h met GPS synchronisatie
- Autonomie:
 - in modus datalogger
 - 10 dagen met een sampling ratio van 0.5s
 - 20 weken met een sampling ratio van 60s
 - in modus switching
 - 30 dagen met 4/2 en GPS synchronisatie
 - in modus DCVG/CIPS
 - 20 dagen met gelijkblijvende GPS positie
- Afmetingen: 148 x 68 x 42mm
- Gewicht: 350g
- IP68
- Geheugen: 1 300 000 waardes

Cou.Cou - Meetinterface

Deze meetinterface is ontworpen om het meten van de polarisatiepotentiaal van de leiding te vergemakkelijken door de techniek van het lezen van de EOFF op een getuigencoupon.

Het toestel wordt ingevoegd tussen de door de kathodische bescherming beschermde leiding en de getuigencoupon; een ingebouwde snijder opent periodiek de verbinding, leest en slaat de waarde van het potentiaal op net na het uitschakelen: dit is de EOFF van de getuige. Deze techniek biedt veel voordelen ten opzichte van andere methoden.

Algemene voordelen: een EOFF-meting kan op elk moment, in enkele minuten, met weinig apparatuur worden uitgevoerd: een Cou.Cou. 5.03 en een standaard voltmeter.



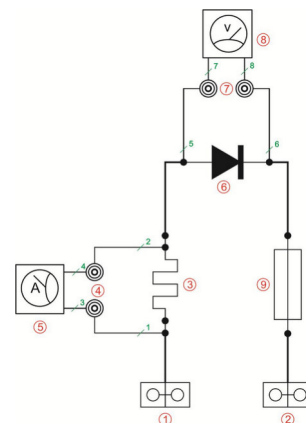
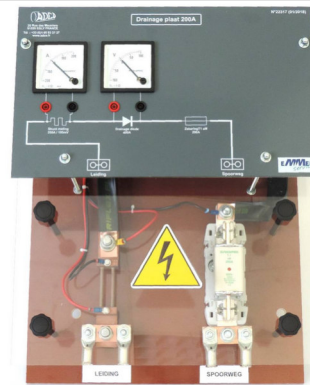
Drainage 400A

Drainage voor het afleiden van zweefstromen

Specificaties :

- 1 bakkeliet plaat 400 x 500
- 1 diode 400A op koellichaam
- Drainage diode beschermd door zekering tot 200A
- Met weergave van stroom en spanning

Drainage kan worden aangepast aan uw behoeften.





Electrode Cu/CuSO₄

De referentie electrode bestaat uit een CEI 1010 huls verbonden met een koper staaf, deze wordt ondergedompeld in een kopersulfaat oplossing (Cu/CuSO₄). Het uiteinde in ontharst hout (dat vochtig blijft) maakt het mogelijk om een elektrisch contact te maken zonder vloeistof te verliezen.

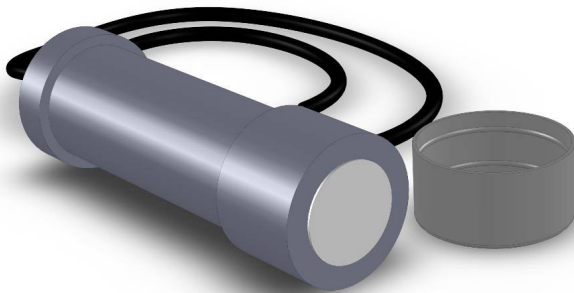
Deze worden gebruikt voor potentiaalmetingen.

Dit product kan ieder jaar gecontroleerd en gecalibreerd worden indien nodig.

De referentie electrode kan worden gebruikt op het veld en de maatstaf electrode moet in een donkere ruimte met stabiele temperatuur bewaard worden, deze zal uitsluitend worden gebruikt als maatstaf electrode. De maatstaf electrode mag niet voor meting op het veld gebruikt worden en moet een metrologische controle en certificaat krijgen.

Specificaties:

- Afmetingen:
 - Groot model Ø50 x 141 mm
 - Klein model Ø30 x 141 mm
- Referentie potentiaal: + 316 mV/H bij 25 °C met een temperatuurcoëfficiënt van + 0,9 mV/°C
- Metrologisch tolerantie: +/- 10 mV
- Gewicht:
 - Groot model 420 g
 - Klein model 120 g



Permanente electrode "Long Life" Cu/CuSO₄

De permanente electrode Cu/CuSO₄ bestaat uit een kabel met dubbele isolatie verbonden met een pure koper plaat 99,9%. Deze wordt ondergedompeld in oplossing op basis van kopersulfaat (CuSO₄) die een grote hydratatiecapaciteit heeft.

De samenstelling van de electrode verleent een heel stabiel potentiaal.

Specificaties :

- Afmetingen : Ø60 x 180 mm
- Referentie potentiaal : + 316 mV/H bij 25 °C met een temperatuurcoëfficiënt van + 0,9 mV/°C
- Metrologisch tolerantie : +/- 10 mV
- Kabel : 5 meter 2,5 mm² dubbele isolatie
- Bedrijfstemperatuur : - 15 °C tot + 45 °C
- Schatting levensduur : 20 jaar
- Gewicht : 1 kg

Stroomopdruktoestel

Voor het actief kathodisch beschermen van leidingen

- Voeding: Eénfasig 230 Volts 50 Hz / Uitgangsspanning onbelast: Kleiner dan 50V
- Koeling: Gedwongen convectie (lucht)
- Weersomstandigheden: -15°C tot + 55°C
- Regulatie modus: Spanningsregeling, Stroomregeling, Potentiaalregeling / Rimpel bij volle belasting: Minder dan 1%
- Ingangsimpedantie: 10 M Ω
- Besturing: Met potentiometers multi-tour / Resolutie van potentiaalregeling: +/- 10 mV
- Digitale display met achtergrondverlichting 2x20 digits
- Netvoeding ingang: Basisplaat voor IEC voeding
- Uitgang anode/leiding: 2 16 mm² max
- Ingang electrode : 1 ingang 16 mm² max
- Meetpunten: Shunt + en shunt - ; Anode (+); Leiding (-); Electrode
- Primaire bescherming en secundaire bescherming (indirecte bliksem).
- Elektronische stroom begrenzing
- Verschillende modellen mogelijk: 0-3A 0-8A 0-15A 0-30A
- Kan gemonteerd worden in een voetpadkast
- Standaard kast heeft twee compartimenten:
 - Voor de installatie van elektriciteitsmeter, een zekering en een onafhankelijke stroomonderbreker voor de elektrische voeding LS. Deze uitrusting wordt in het linkse deel geplaatst, (voorbeeld 25S60 kast).
 - Voor de installatie van kathodische bescherming: vermogensmodule, installatie van de telemetrie uitrusting, meetpaneel en aansluitingspaneel.
- Maximale buiten afmetingen van de kast:
D = 380 x L = 900 x H=1000 mm.





Signaalkabel

Glasvezelkabel op rol om in leiding te duwen voor het localiseren van bijv. kunststofleidingen met behulp van een leiding of kabeldetectiesysteem (Radiodetection/C-scope). Op de kabel wordt de zender aangesloten. Optioneel kan de signaalkabel met kop opsporing worden uitgerust. Hierdoor wordt het signaal van de zender enkel uitgezonden op de kop.

Specificaties:

- Diameter van de kabel van 4,5 tot 7,4 mm
- Detectiediepte van het systeem: 2,5 tot 3 m
- Diameter van de kop 10 mm
- Automatisch oprolsysteem

Kabel- en leidingzoeken

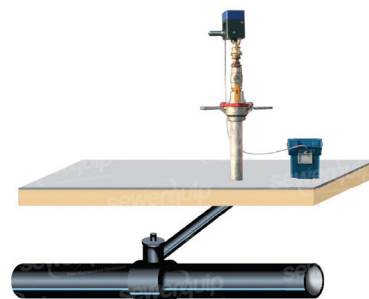
PWG - impulsuitzender

PWG impulsuitzender voor de detectie van niet-metalen leidingen

De PWG wordt in contact gebracht met het water, door middel van een hydrant, brandkraan of andere aansluiting. De geluidsfrequentie uitgezonden door de PWG-generator wordt verspreid in de leiding en wordt ontvangen aan het oppervlakte door een akoestisch lekdetectietoestel zoals het type Aqua M200 of Aqua M300.

Specificaties:

- Het systeem laat de gebruiker toe niet-metalen leidingen te lokaliseren tot op een diepte van 2,5m of meer.
- Men hoort de uitgezonden trillingen van de PWG in de vloeibare stof, op een afstand van 200 tot 600m.
- Het is niet nodig de leiding buiten gebruik te zetten voor een lokalisatie.
- Minimale druk van 1,5bar.
- Er is geen specifieke kennis nodig voor het gebruik van dit systeem.



Kabel- en leidingzoeken

MD 100 ferromagnetische metalen detector



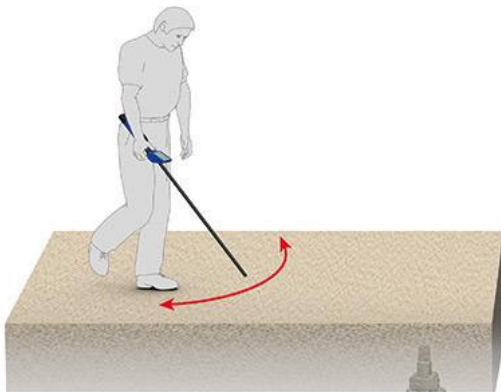
Met de MD 100 kunnen metalen voorwerpen gedetecteerd worden.

Zelfs hele kleine metalen voorwerpen kunnen eenvoudig en nauwkeurig gedetecteerd worden.

De MD 100 kan worden gebruikt voor ferromagnetische objecten, terwijl niet-magnetische voorwerpen niet gedetecteerd zullen worden.

Specificaties :

- unieke en snelle antwoord
- ergonomische behuizing
- makkelijk te gebruiken
- heel licht
- werkt met 4 AA-batterijen
- koolstofvezel sensor
- autonomie van ongeveer 50 uur in normale omstandigheden
- LCD-scherm met achtergrondverlichting
- optische en akoestische detectie
- kalibratiefunctie om storende objecten te verbergen
- detectiesignaal voor elektrische leidingen



RD312

De RD312 metaaldetector vermindert de tijd die wordt besteed aan het opsporen van metalen elementen die onder maaiveld of asfalt 'verdwenen' zijn. De RD312 bespaart u kostbare tijd.

De RD312 stelt zich automatisch op de omstandigheden af. Het kan worden gebruikt in de buurt van metalen hekken en zelfs onder geparkeerde auto's, zonder verlies van precisie.

Specificaties :

- Eenvoudig te bedienen met twee toetsen ON / RESET en OFF
- Automatische gevoeligheidsafstelling
- Zijn geavanceerde technologie vermindert de lokalisatietijd
- Het variabele audiosignaal geeft de aanwezigheid aan van begraven objecten
- Verstelbare hoogte en hoek
- Waterproof voor gebruik in ondiep water
- Lichtgewicht en opvouwbaar om gemakkelijk op te bergen

Uitvoering :

- De RD312 metaaldetector kan metalen elementen tot +/- 76 cm diep detecteren
- Negeert begraven metaalafval
- Geen interferentie van passerende voertuigen





RD 7200 precisie leiding- en kabelzoekers

RD7200 levert snel nauwkeurige, betrouwbare en reproduceerbare informatie over de ligging van kabels en leidingen

Het lokaliseren van specifieke pijpleidingen, kabels en markeringen in grote ondergrondse netwerken wordt steeds complexer. Signaalvorming, veroorzaakt door verschillende bodemstructuren en nabij gelegen andere geleiders, maakt het moeilijk en tijdrovend om een bepaalde kabel of leiding op te sporen. Om goed onder deze omstandigheden te kunnen werken moet een kabelzoeker de volgende belangrijke eigenschappen hebben: eenvoudig in gebruik, nauwkeurig en betrouwbaar. De RD7200 van Radiodetection voorziet in deze behoefte door een aantal unieke functies die zorgen voor nauwkeurige, betrouwbare en reproduceerbare metingen.

De RD7200 omvat een complete lijn van kabelzoekers die ontwikkeld is om aan de wensen van specifieke industrieën te voldoen. De RD7200 kan de ligging en diepte van pijpleidingen, kabels en de meeste gebruikte RF-markeringen op een snelle en nauwkeurige manier bepalen. Dit geldt zelfs in gebieden met een hoog niveau aan elektrische interferentie.

Geïntegreerde opties voor GPS en gebruiksgedragboek genereren automatisch gegevens voor werkrapporten of interne kwaliteits- en veiligheidsaudits om te zorgen voor optimale werkmethoden.

Gebruik:

De RD7200 is ergonomisch ontwikkeld en is daardoor een superieur presterende kabelzoeker die licht, energiezuinig en uitzonderlijk uitgebalanceerd is. Hierdoor is de gebruiker in staat het apparaat gedurende langere perioden comfortabel te gebruiken.

Ondanks het lichte gewicht en ergonomische vorm behoudt de RD7200 de robuustheid die gekoppeld is aan een IP54-klassificatie, wat betekent dat u hem in bijna iedere omgeving kunt gebruiken.

De kabelzoeker en de zender hebben beide een groot LCD-scherm met een hoog contrast en achtergrondverlichting. Het scherm geeft de gebruiker duidelijke informatie en is onder alle lichtomstandigheden goed af te lezen. Het intuïtieve en toegankelijke bedieningspaneel heeft herkenbare symbolen. De symbolen van de zender komen met die van de kabelzoeker overeen. Al deze eigenschappen zorgen er voor, dat de bediening zeer eenvoudig wordt.

Centros™:

Alle RD7200 toestellen zijn uitgevoerd met Centros. Centros is een meetmethode gebaseerd op meer dan 30 jaar voortdurende ontwikkeling en combineert nieuwe en innovatieve algoritmes in stabiele software met de kracht van een hoogwaardige processorkern. Centros verbetert de nauwkeurigheid en reproduceerbaarheid van meetwaarden en levert een ongeëvenaarde reactiesnelheid in het veld.

Kompas:

Visualiseert de liggingsrichting van de doelkabel of -leiding ten opzichte van de kabelzoeker, waardoor deze snel en eenvoudig gevolgd kan worden. Het kompas verbetert de nauwkeurigheid van de dieptemeting omdat de detector precies in lijn met de kabel of leiding kan worden gebracht voor een exacte dieptemeting.



**Dynamische bescherming tegen oversturing:**

Vergroot de inzetbaarheid van de RD7200 naar gebieden waar andere producten haperen door automatisch grote en ongewenste signalen uit te filteren. Het wordt hierdoor mogelijk om zelfs in situaties met veel interferentie (zoals onder bovengrondse hoogspanningskabels) ondergrondse pijpleidingen, kabels en markeringen nauwkeurig te kunnen lokaliseren.

Piek / nulmeting:

Een hulpmiddel om de effecten van signaalvorming te identificeren welke veroorzaakt worden door de nabij gelegen geleiders of bepaalde bodemomstandigheden. Gelijktijdige weergave van een Piek-siginaalbalk en proportionele Nulpijlen maakt een snelle beoordeling van de meetcondities mogelijk.

Markeerballenzoeker:

RD7200 markeerballenzoekers detecteren naast kabels en leidingen ook alle veelgebruikte RF markeerballen. Het TruDepth automatische dieptemeetsysteem geeft continu de exacte diepte aan. Een 2-staps meting is niet meer nodig waardoor het resultaat sneller en nauwkeuriger wordt verkregen. De gecombineerde modus maakt het mogelijk om gelijktijdig naar pijpleidingen, kabels en markeerballen te zoeken.

Gegevens vastleggen:

Met een ingebouwd geheugen (alleen PLM- en TLM-modellen) kan tot een jaar aan lokalisatiegeschiedenis opgeslagen worden met een interval van één seconde. Gegevens kunnen als back-up op een computer opgeslagen worden, waardoor een bijna oneindige hoeveelheid gegevens over het gebruik van het product bewaard kan worden. De opgeslagen gegevens kunnen geanalyseerd worden ter ondersteuning bij het naleven van regels en het beoordelen van trainingsbehoeften.

RD 8200 - universeel leidingsdetectietoestel

RD8200 – levert snelle, nauwkeurige, betrouwbare en continue opspoor informatie.

De RD8200-reeks met krachtige, multifunctionele kabel-, pijpleiding- en RFmarkeringszoekers is ontwikkeld voor gebruik binnen de utiliteitslokalisatie-industrie. De RD8200, ontwikkeld met de behoeften van de uitvoerder in het achterhoofd, biedt snelheid, nauwkeurigheid en betrouwbaarheid, maar blijft een kosteneffectieve oplossing voor iedere toepassing. RD8200's unieke combinatie van digitale en analoge elektronica zorgt voor een gevoelige en reactieve kabelzoeker/instrument waarmee uitvoerders extreem lage signalen kunnen detecteren die gekoppeld zijn aan moeilijk op te sporen utiliteitskabels.

Ergonomisch:

De RD8200 is ergonomisch ontwikkeld en is een superieur presterende kabelzoeker, die de gebruiker voorziet van een licht, energiebesparend en uitzonderlijk uitgebalanceerd apparaat, dat gedurende langere perioden comfortabel gebruikt kan worden. Ondanks zijn gewicht en vorm, voldoet de RD8200 aan de voorschriften volgens de IP54 norm, waardoor u in bijna iedere omgeving kunt werken.

De ontvanger en de zender hebben een groot, helder LCD scherm met achtergrondverlichting zodat de gebruiker duidelijke informatie kan aflezen in iedere omgeving. Het intuïtieve en toegankelijke bedieningspaneel is dusdanig ontworpen dat de gebruiker zeer eenvoudig toegang heeft tot iedere functie. Het toetsenbord van zowel de ontvanger als de zender gebruikt dezelfde, zelfverklarende symbolen.



**CENTROS™:**

RD8200 apparaten werken met Centros. Centros is een meetmethode gebaseerd op meer dan 30 jaar van voortdurende ontwikkeling en het combineren van nieuwe en innovatieve algoritmen met software die zich heeft bewezen en draait op een hoogwaardige processor kern. Centros verbetert de lokalisatienauwkeurigheid, reproduceerbaarheid en versnelt de respons in het veld.

iLOC™:

iLOC is een geavanceerde Bluetooth-verbinding tussen de RD8200-kabelzoeker en zender (Tx-5B of Tx-10B) waarmee de uitvoerder tijd en moeite bespaart. Met iLOC kan de zender op afstand bediend worden, waardoor de uitvoerder minder tijd besteed aan op en neer wandelen en meer tijd aan lokaliseren. iLOC werkt op afstanden tot 300 meter binnen gezichtsveld en biedt een snel en uniek middel om een onderzoek uit te voeren.

Met iLOC kunt u het volgende op afstand bedienen:

- SideStep™ – verplaats de zenderfrequentie iets boven de geselecteerde frequentie waardoor lokalisatie mogelijk is in gebieden waar veel ruis is of waar meerdere uitvoerders lokaliseren.
- Selecteer frequentie – kies een effectievere frequentie voor uw omstandigheden op de RD8200 en de zender.
- Stroom management – een gebruiker kan het uitgangsvermogen van de zender aanpassen om het uitgaande signaal te optimaliseren, zodat de levensduur van de batterijen van de zender verlengd wordt.
- Zender standby/aan – stel de standby stand in om de levensduur van de batterijen te verlengen. Met slechts één druk op de toets van de ontvanger gaat de zender aan. De zender kan op de standby stand gezet worden wanneer er een passieve opspooractiviteit gaande is.

Onderzoeksmetingen en SURVEYCERT:

RD8200-kabelzoekers kunnen tot 1000 lokalisatiedossiers opslaan, zodat uitvoerders eenvoudig onderzoeken of interessante punten kunnen vastleggen en erover kunnen rapporteren. GPS-gegevens, van externe of interne* GPS kunnen ook opgeslagen worden voor eenvoudige integratie met GIS/kaartsystemen. Metingen kunnen overgezet worden naar een PDA of computer met behulp van een Bluetooth- of USB*-verbinding.

Gegevens vastleggen:

Het interne geheugen* kan tot een jaar aan lokalisatiegeschiedenis opslaan met een interval van één seconde. Gegevens kunnen altijd op een computer opgeslagen worden, waardoor een bijna oneindige hoeveelheid gegevens bewaard kan worden tijdens de levensduur van het product. Opgehaalde gegevens kunnen geanalyseerd worden als ondersteuning bij het naleven van regels en het bekijken van trainingsbehoeften.

GPS:

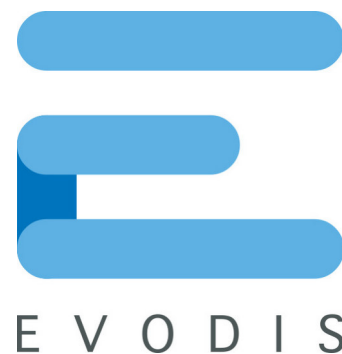
Alle RD8200-modellen kunnen aangesloten worden op externe GPS-ontvangers, waardoor positionele gegevens gekoppeld kunnen worden aan lokalisatiegeschiedenis. De optionele interne GPS op de RD8200-markeringskabelzoeker biedt nauwkeurigheid op straatniveau' van positionele gegevens die u kunt koppelen aan gebruiksgeschiedenis van interessante punten zonder dat u hiervoor een extern apparaat nodig hebt.



Cour Lemaire 20
B-4651 Battice

T: +32 (87) 59 06 80

info@evodis.be
www.evodis.be



ed. 01 2023

